

M1 Salaires mensuels par classe (toute la Suisse)

Salaires mensuels moyens en valeur nominale (sans frais, allocations et 13e salaire)

		Contremaîtres	Chefs d'équipe	Cl. salaire Q	Cl. salaire A	Cl. salaire B	Cl. salaire C	Classes salaire CN (sans contremaîtres)
2019	Salaires/ms	CHF 7'807	CHF 6'695	CHF 6'094	CHF 5'939	CHF 5'430	CHF 4'871	CHF 5'813
	± CHF	CHF 97	CHF 61	CHF 104	CHF 58	CHF 36	CHF 9	CHF 9
	± %	1.3%	0.9%	1.7%	1.0%	0.7%	0.2%	0.2%
2018	Salaires/ms	CHF 7'710	CHF 6'634	CHF 5'990	CHF 5'881	CHF 5'394	CHF 4'862	CHF 5'804
	± CHF	CHF 19	CHF 20	CHF 17	CHF 21	-CHF 12	-CHF 28	CHF 36
	± %	0.2%	0.3%	0.3%	0.4%	-0.2%	-0.6%	0.6%
2017	Salaires/ms	CHF 7'691	CHF 6'614	CHF 5'973	CHF 5'860	CHF 5'406	CHF 4'890	CHF 5'768
	± CHF	-CHF 18	-CHF 18	-CHF 18	-CHF 13	-CHF 6	CHF 2	CHF 3
	± %	-0.2%	-0.3%	-0.3%	-0.2%	-0.1%	0.0%	0.1%
2016	Salaires/ms	CHF 7'709	CHF 6'632	CHF 5'991	CHF 5'873	CHF 5'412	CHF 4'888	CHF 5'765
	± CHF	-CHF 10	CHF 6	-CHF 1	CHF 7	CHF 3	CHF 12	CHF 3
	± %	-0.1%	0.1%	0.0%	0.1%	0.1%	0.2%	0.1%
2015	Salaires/ms	CHF 7'719	CHF 6'626	CHF 5'992	CHF 5'866	CHF 5'409	CHF 4'876	CHF 5'762
	± CHF	CHF 15	CHF 0	CHF 12	CHF 7	CHF 8	CHF 23	CHF 27
	± %	0.2%	0.0%	0.2%	0.1%	0.1%	0.5%	0.5%
2014	Salaires/ms	CHF 7'704	CHF 6'626	CHF 5'979	CHF 5'859	CHF 5'401	CHF 4'852	CHF 5'735
	± CHF	CHF 52	CHF 36	CHF 20	CHF 32	CHF 23	CHF 30	CHF 28
	± %	0.7%	0.5%	0.3%	0.5%	0.4%	0.6%	0.5%
2013	Salaires/ms	CHF 7'652	CHF 6'590	CHF 5'959	CHF 5'827	CHF 5'379	CHF 4'823	CHF 5'707
	± CHF	CHF 42	CHF 18	CHF 41	CHF 20	CHF 13	CHF 8	CHF 3
	± %	0.6%	0.3%	0.7%	0.3%	0.2%	0.2%	0.1%
2012	Salaires/ms	CHF 7'610	CHF 6'572	CHF 5'918	CHF 5'807	CHF 5'366	CHF 4'815	CHF 5'704
	± CHF	CHF 50	CHF 50	CHF 54	CHF 45	CHF 40	CHF 27	CHF 52
	± %	0.7%	0.8%	0.9%	0.8%	0.7%	0.6%	0.9%

± différence nominale en CHF ou % par rapport à année précédente

Salaires à fin février pour 2012, 2015, 2017 et 2018 et à fin juillet pour les autres années

S1 Salaires moyens à l'heure par classe de salaire (toute la Suisse)

Salaires moyens à l'heure en valeur nominale (sans frais, allocations et 13e salaire)

	Contremaîtres*	Chefs d'équipe**	Cl. salaire Q	Cl. salaire A	Cl. salaire B	Cl. salaire C	Classes salaire CN (sans contremaîtres)
2019	Salaire/h	CHF 37.04	CHF 33.79	CHF 32.29	CHF 29.93	CHF 26.82	CHF 30.77
	± CHF	CHF 0.34	CHF 0.57	CHF 0.32	CHF 0.20	CHF 0.04	CHF 0.05
	± %	0.9%	1.7%	1.0%	0.7%	0.2%	0.2%
2018	Salaire/h	CHF 36.70	CHF 33.22	CHF 31.97	CHF 29.73	CHF 26.78	CHF 30.72
	± CHF	CHF 0.34	-CHF 0.04	-CHF 0.01	-CHF 0.14	-CHF 0.36	-CHF 0.05
	± %	0.9%	-0.1%	0.0%	-0.5%	-1.3%	-0.2%
2017	Salaire/h	CHF 36.36	CHF 33.26	CHF 31.98	CHF 29.87	CHF 27.14	CHF 30.77
	± CHF	-CHF 0.02	CHF 0.25	CHF 0.22	CHF 0.22	CHF 0.30	CHF 0.68
	± %	-0.1%	0.8%	0.7%	0.7%	1.1%	2.3%
2016	Salaire/h	CHF 36.38	CHF 33.01	CHF 31.76	CHF 29.65	CHF 26.84	CHF 30.09
	± CHF	-CHF 0.17	-CHF 0.12	-CHF 0.03	-CHF 0.17	-CHF 0.34	-CHF 0.41
	± %	-0.5%	-0.4%	-0.1%	-0.6%	-1.2%	-1.3%
2015	Salaire/h	CHF 36.55	CHF 33.13	CHF 31.79	CHF 29.82	CHF 27.18	CHF 30.50
	± CHF	CHF 0.20	CHF 0.09	-CHF 0.01	CHF 0.06	CHF 0.27	CHF 0.59
	± %	0.5%	0.3%	0.0%	0.2%	1.0%	2.0%
2014	Salaire/h	CHF 36.35	CHF 33.05	CHF 31.80	CHF 29.75	CHF 26.90	CHF 29.90
	± CHF	CHF 0.35	CHF 0.34	CHF 0.19	CHF 0.28	CHF 0.29	CHF 0.28
	± %	1.0%	1.0%	0.6%	1.0%	1.1%	1.0%
2013	Salaire/h	CHF 36.00	CHF 32.71	CHF 31.61	CHF 29.47	CHF 26.61	CHF 29.62
	± CHF	CHF 0.46	CHF 0.21	CHF 0.12	CHF 0.00	-CHF 0.03	-CHF 0.41
	± %	1.3%	0.6%	0.4%	0.0%	-0.1%	-1.4%
2012	Salaire/h	CHF 35.54	CHF 32.50	CHF 31.49	CHF 29.47	CHF 26.64	CHF 30.03
	± CHF	CHF 0.07	CHF 0.23	CHF 0.36	CHF 0.25	CHF 0.20	CHF 0.22
	± %	0.2%	0.7%	1.1%	0.9%	0.7%	0.7%

± différence en CHF ou % par rapport à l'année précédente

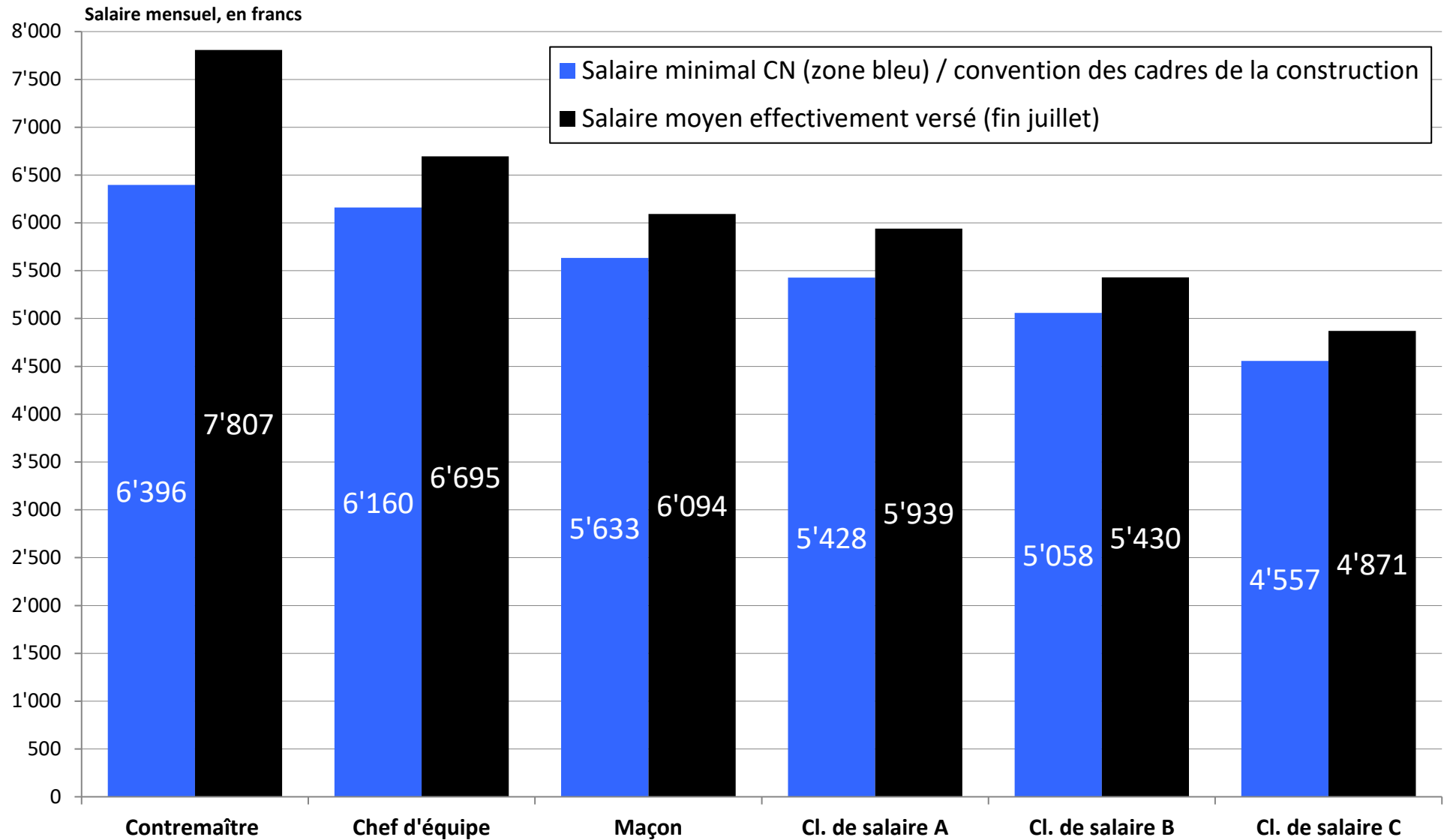
* pas assez de données pour faire des déclarations

** peu de cas recensés, d'où représentativité garantie sous réserve seulement

Salaires à fin février pour 2012, 2015, 2017 et 2018 et à fin juillet pour les autres années

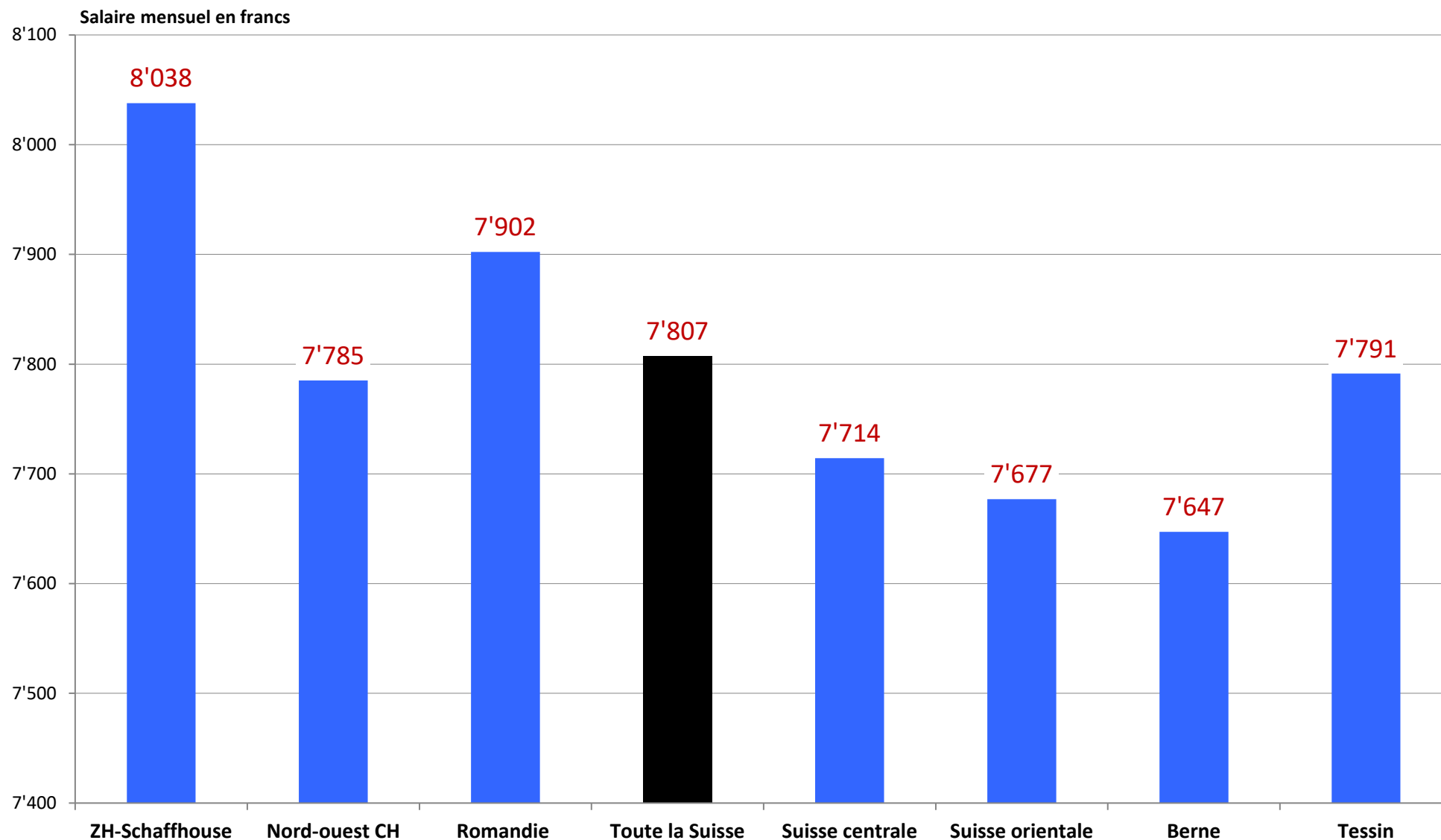
G1 Salaires minimaux et moyens en 2019

Source: Société Suisse des Entrepreneurs



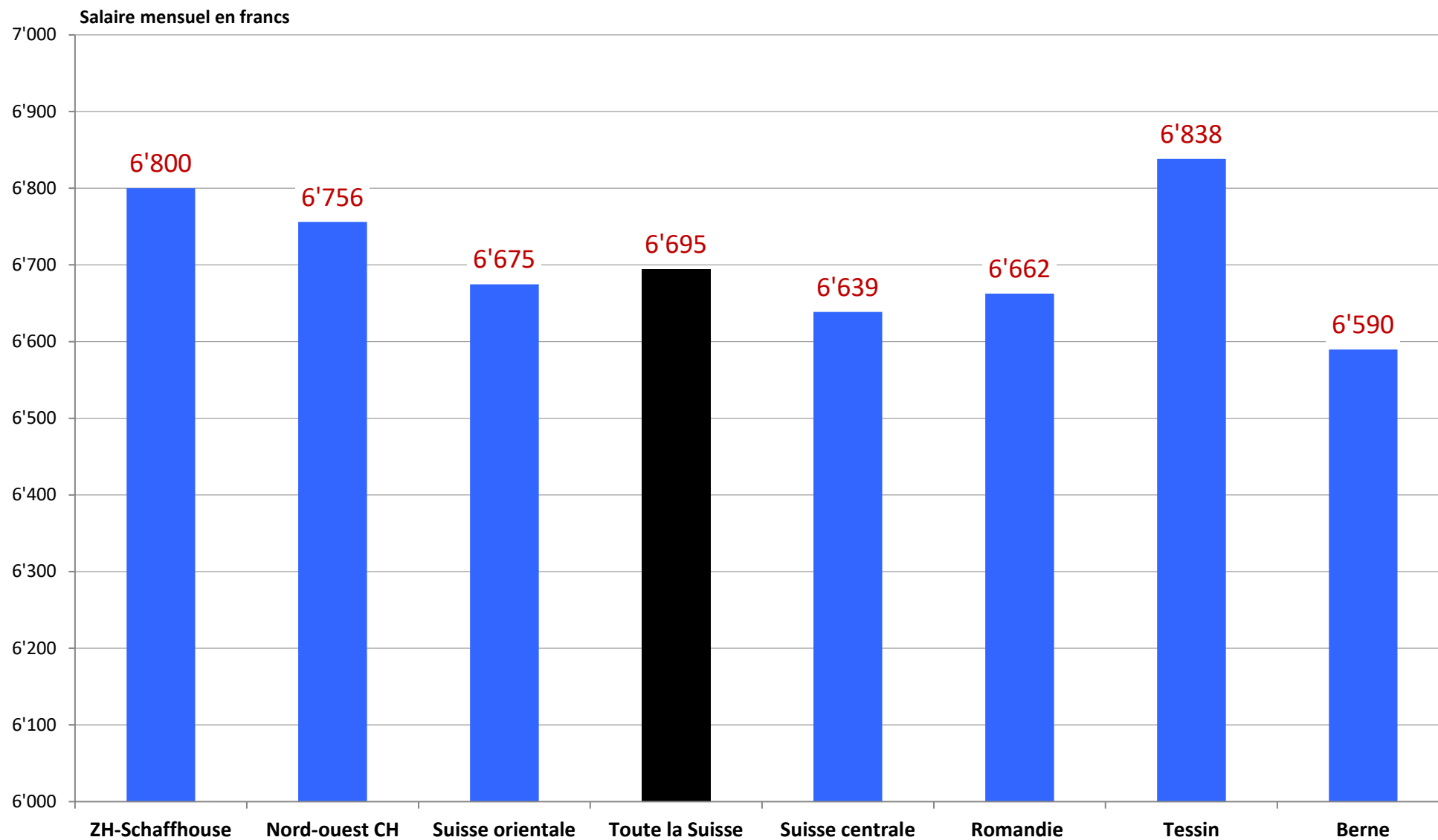
G2 Salaires moyens des contremaîtres selon régions de la SSE à fin juillet 2019

Source: Société Suisse des Entrepreneurs



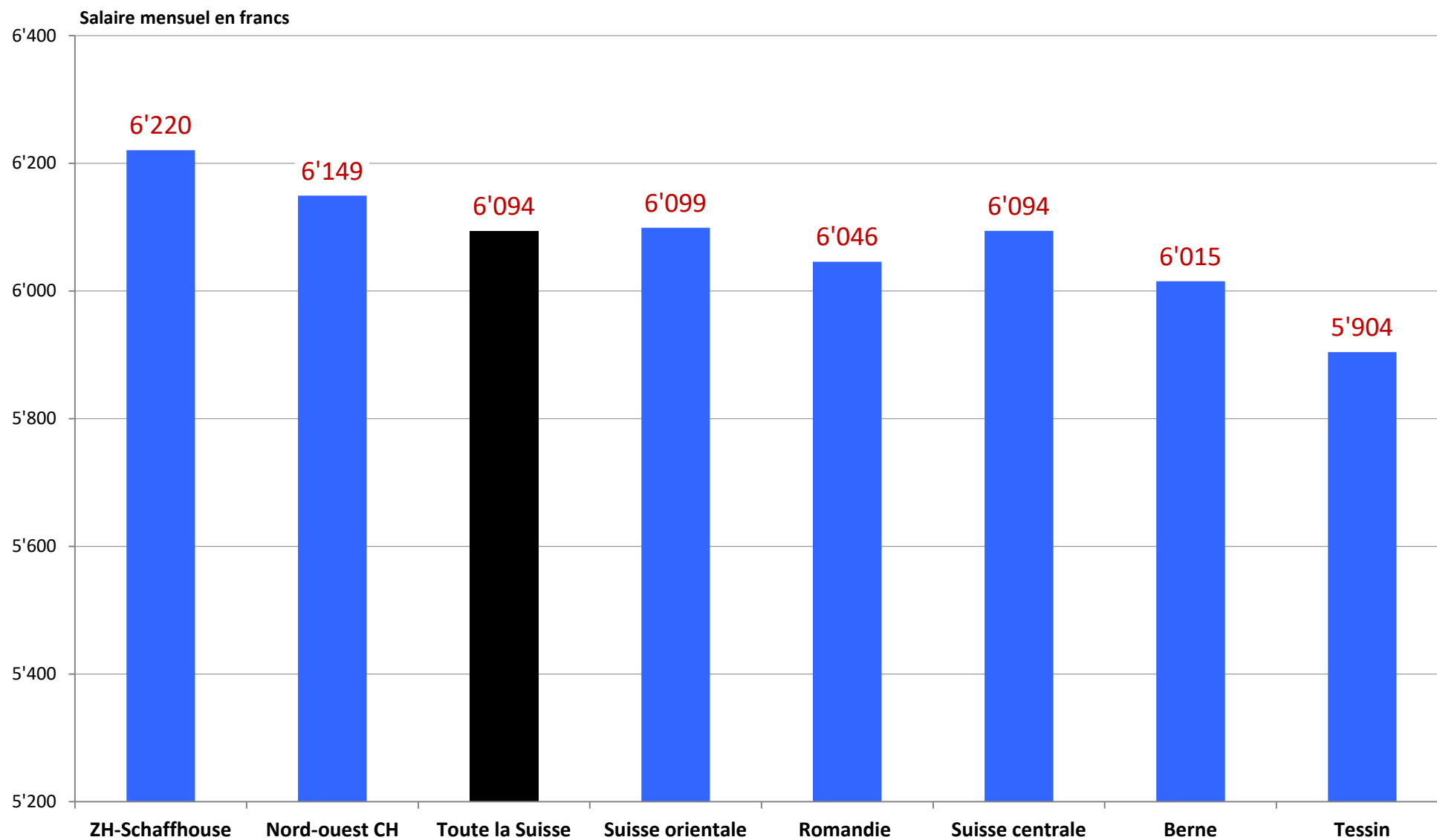
G2 Salaires moyens des chefs d'équipe selon régions de la SSE à fin juillet 2019

Source: Société Suisse des Entrepreneurs



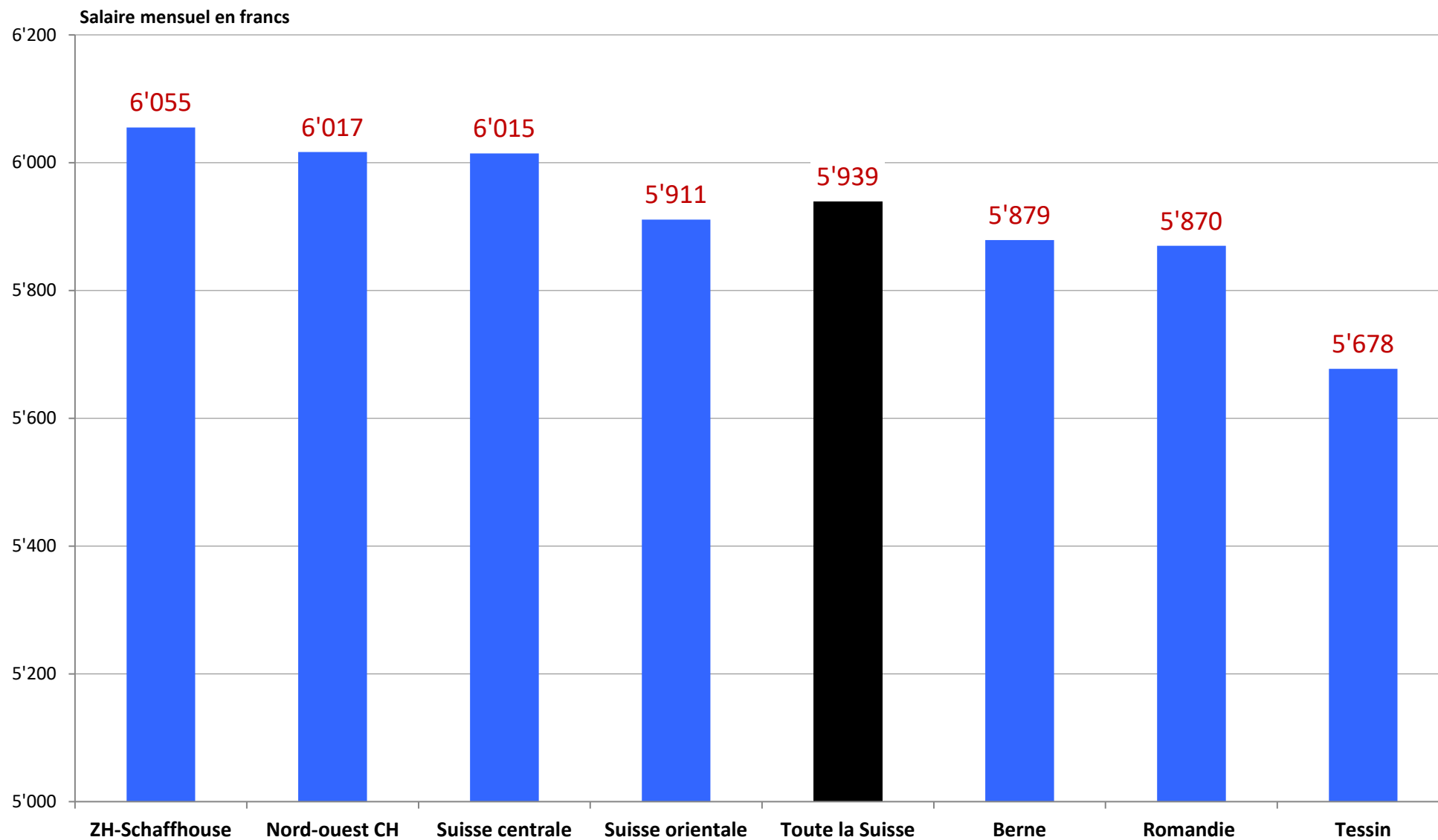
G2 Salaires moyens des maçons (cl. s. Q) selon régions de la SSE à fin juillet 2019

Source: Société Suisse des Entrepreneurs



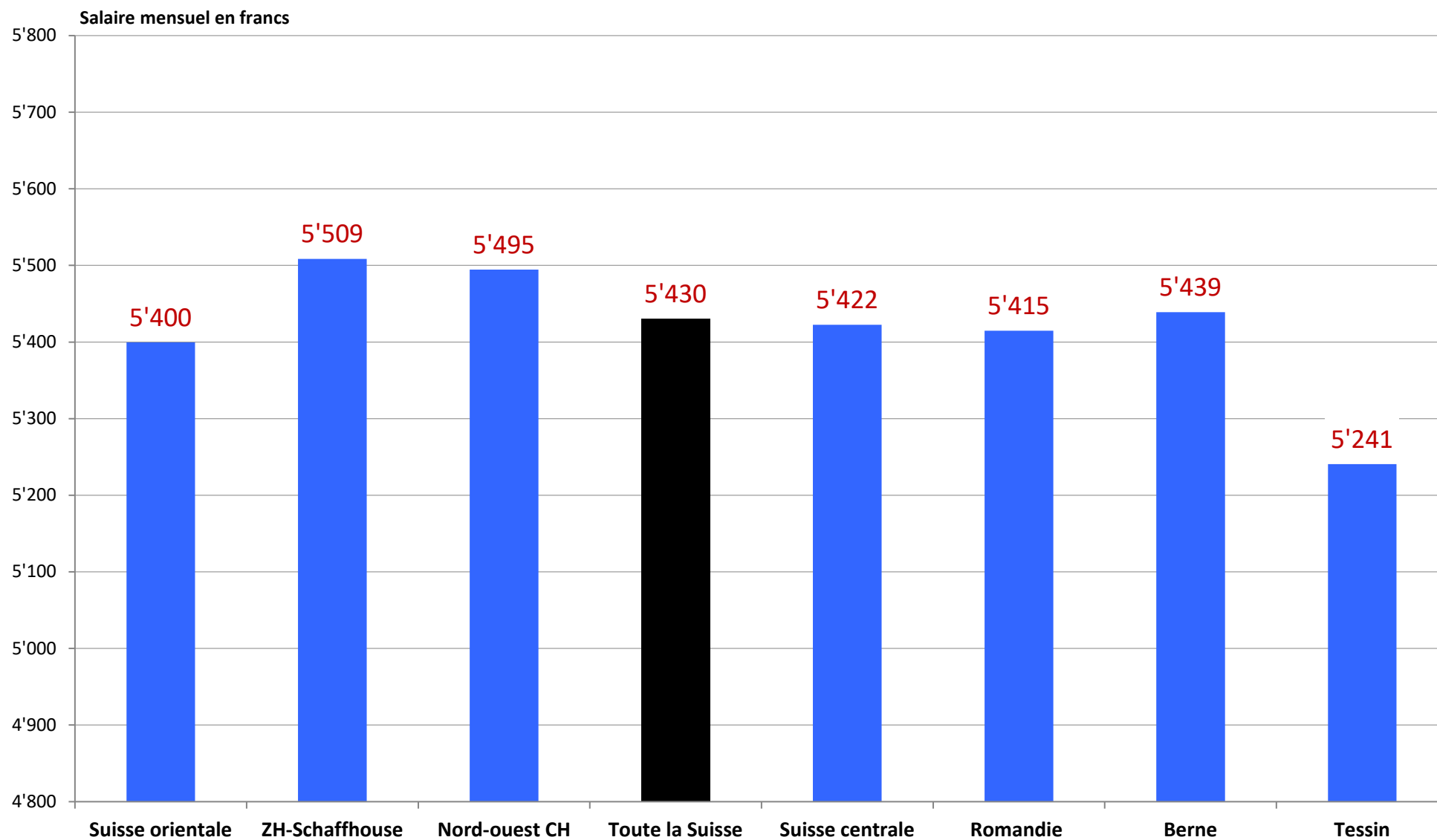
G2 Salaires moyens de la classe A selon régions de la SSE à fin juillet 2019

Source: Société Suisse des Entrepreneurs



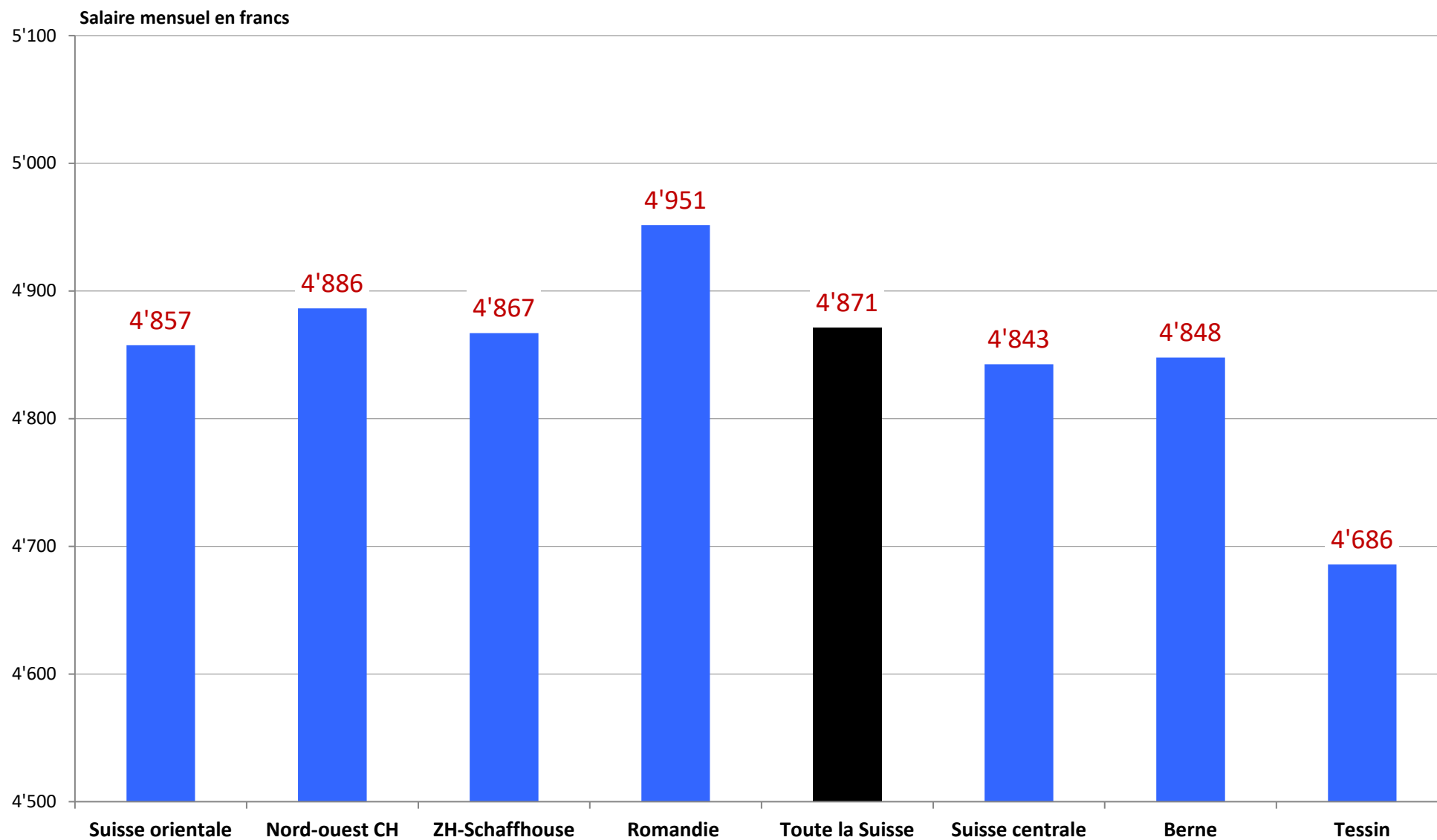
G2 Salaires moyens de la classe B selon régions de la SSE à fin juillet 2019

Source: Société Suisse des Entrepreneurs



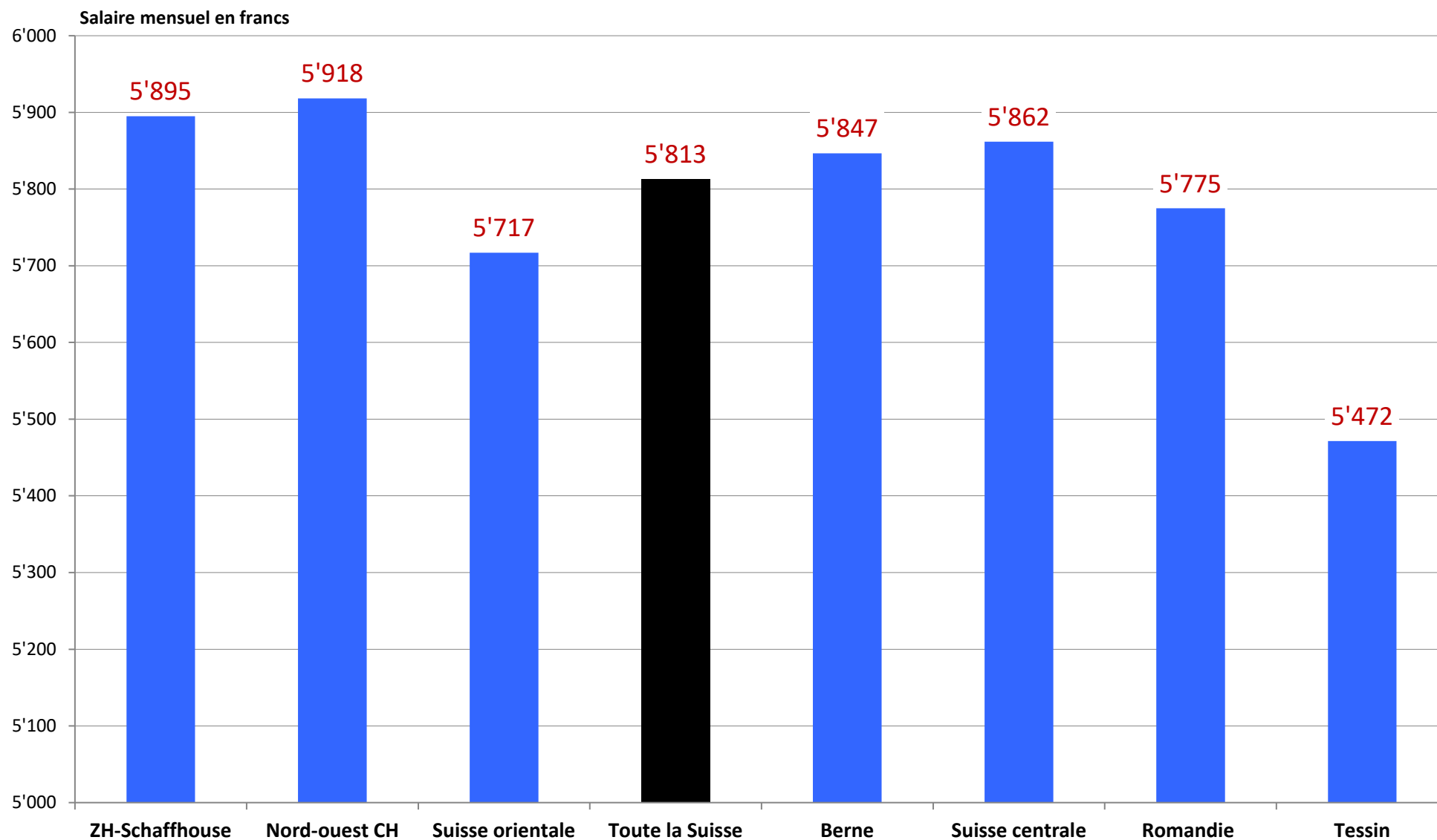
G2 Salaires moyens de la classe C selon régions de la SSE à fin juillet 2019

Source: Société Suisse des Entrepreneurs



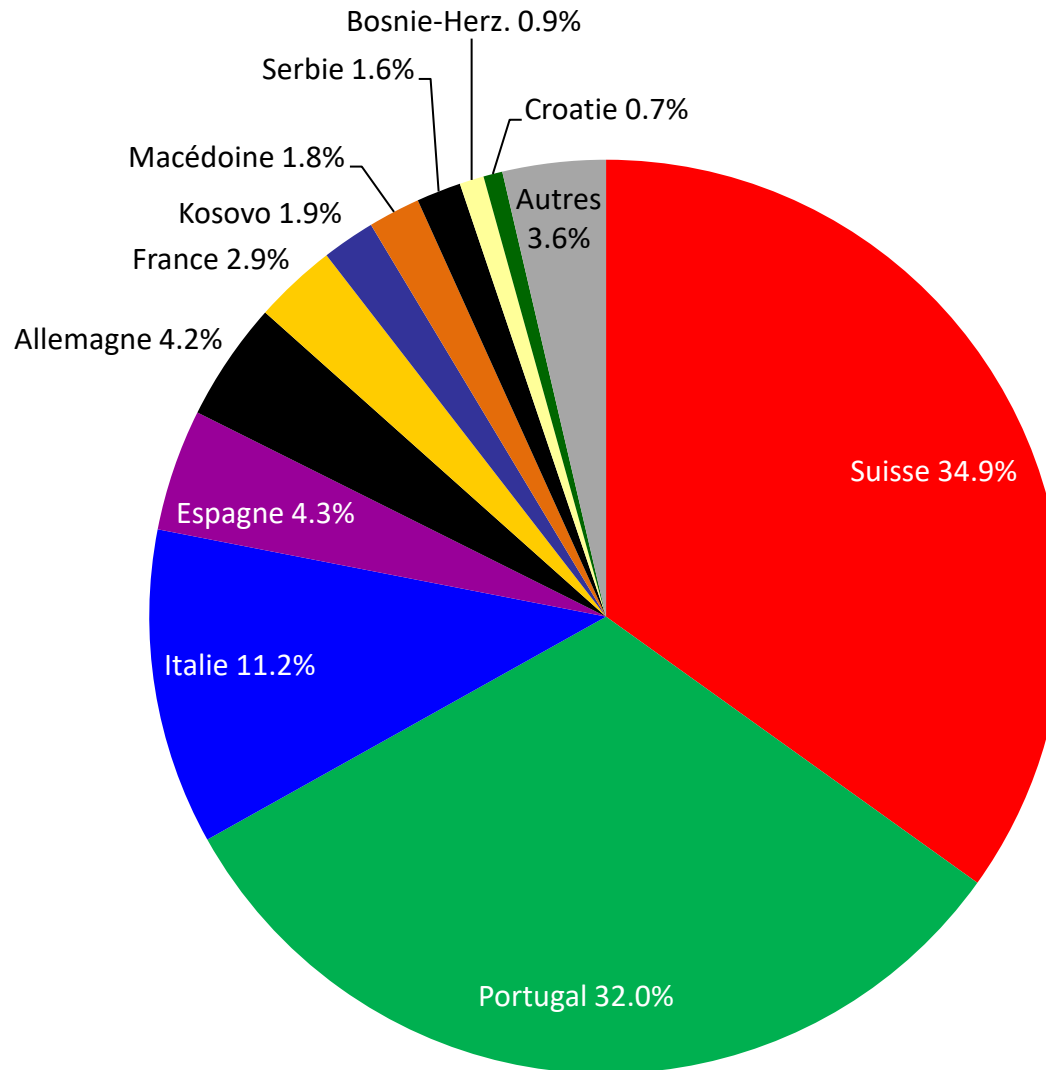
G2 Salaires moyens du personnel de la CN selon régions de la SSE à fin juillet 2019

Source: Société Suisse des Entrepreneurs



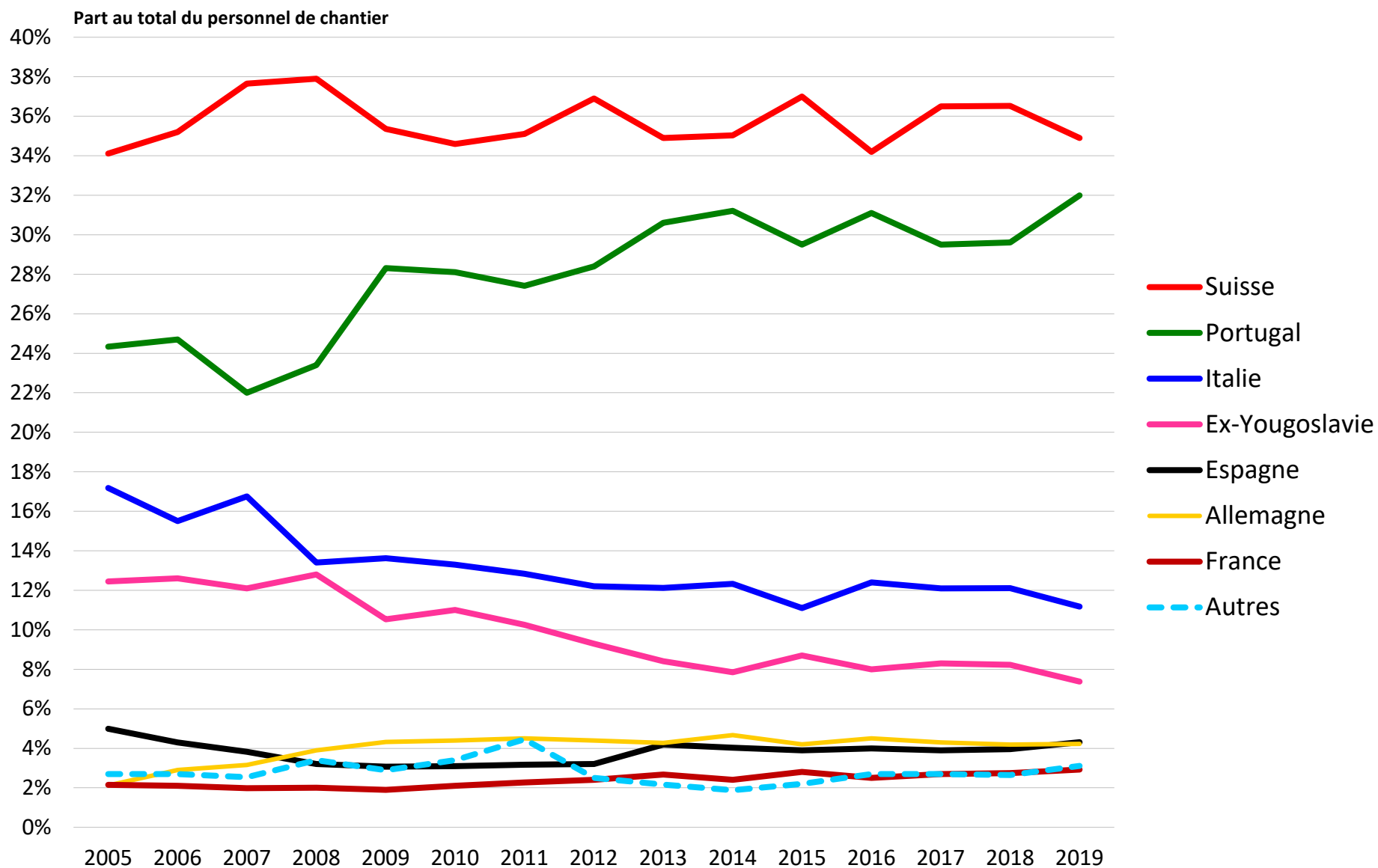
G4 Structure des nationalités du personnel de chantier à fin juillet 2019

Source: Société Suisse des Entrepreneurs



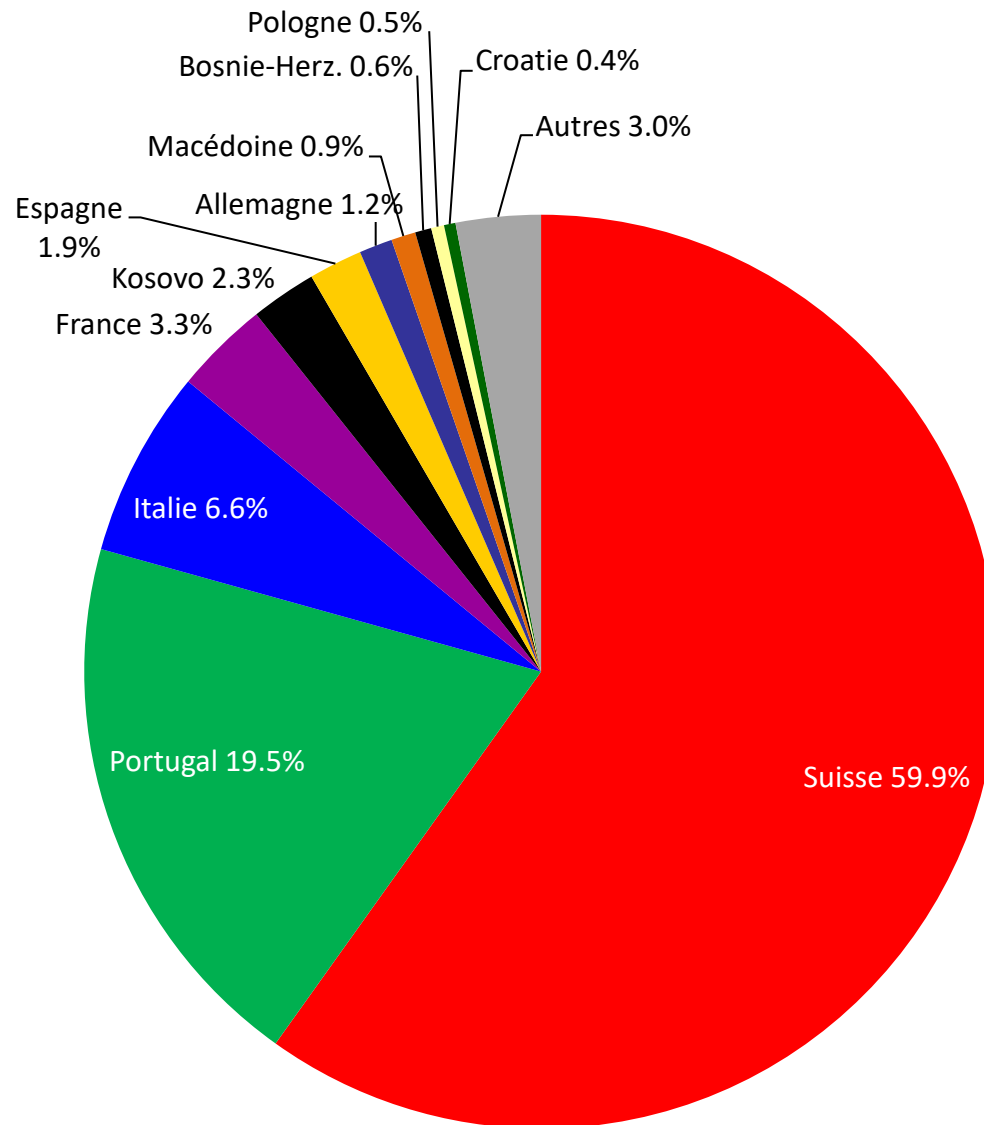
G5 Structure des nationalités du personnel de chantier

Source: Société Suisse des Entrepreneurs



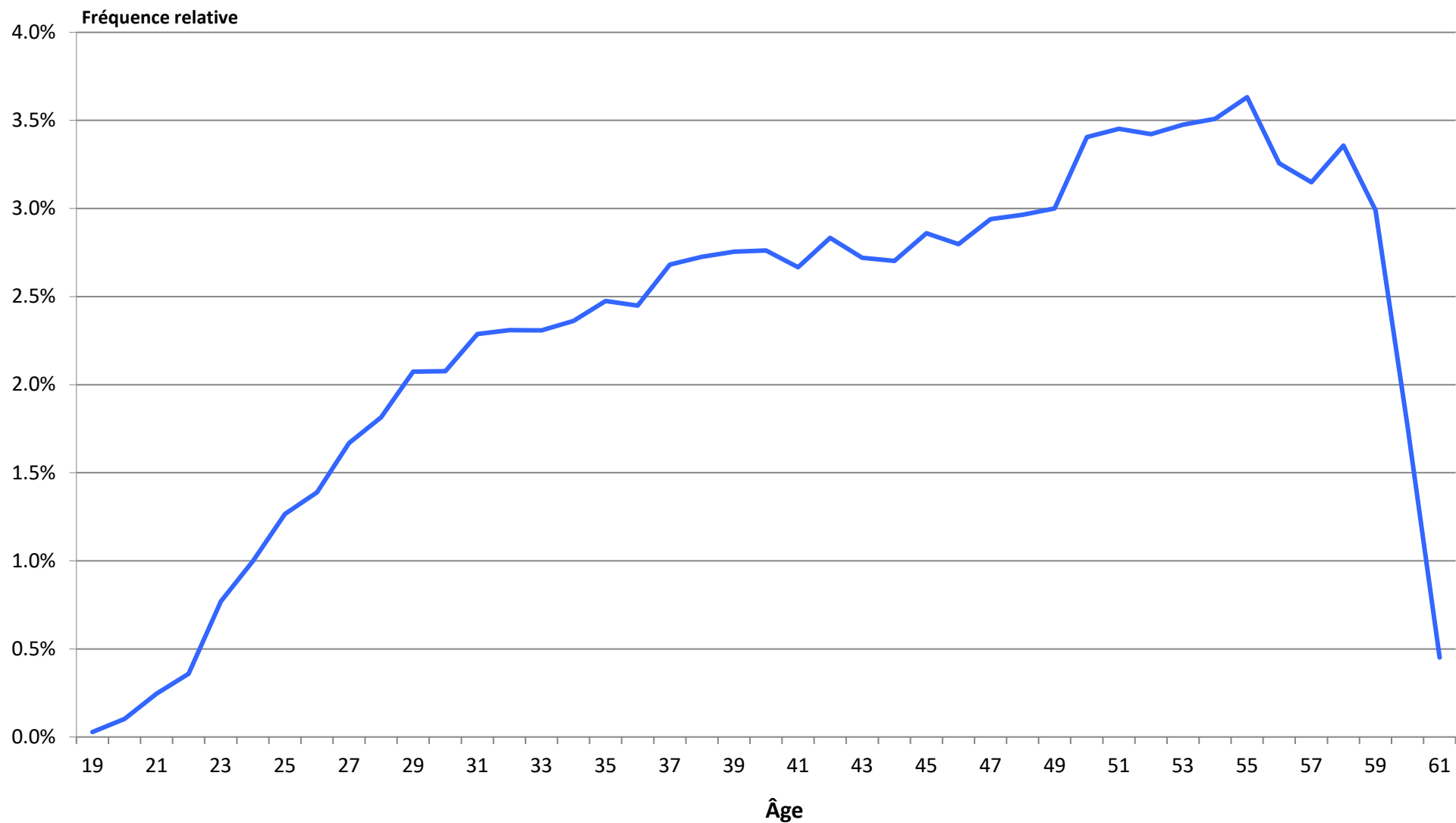
G4 Structure des nationalités du personnel de chantier 2019 (20-29 ans)

Source: Société Suisse des Entrepreneurs



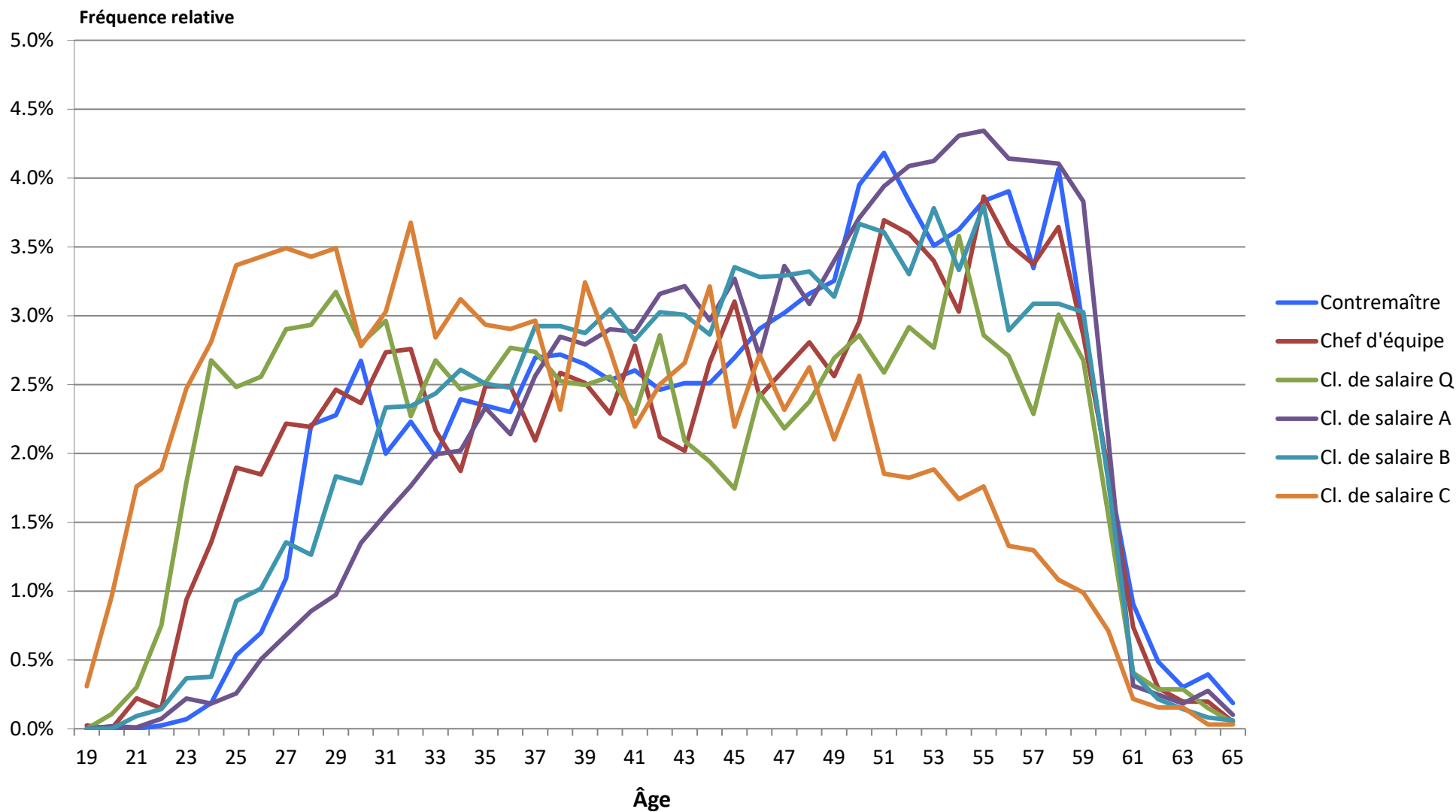
G8 Structure des âges du personnel de chantier 2019

Fin juillet, personnel fixe, sans les apprentis
Source: Société Suisse des Entrepreneurs



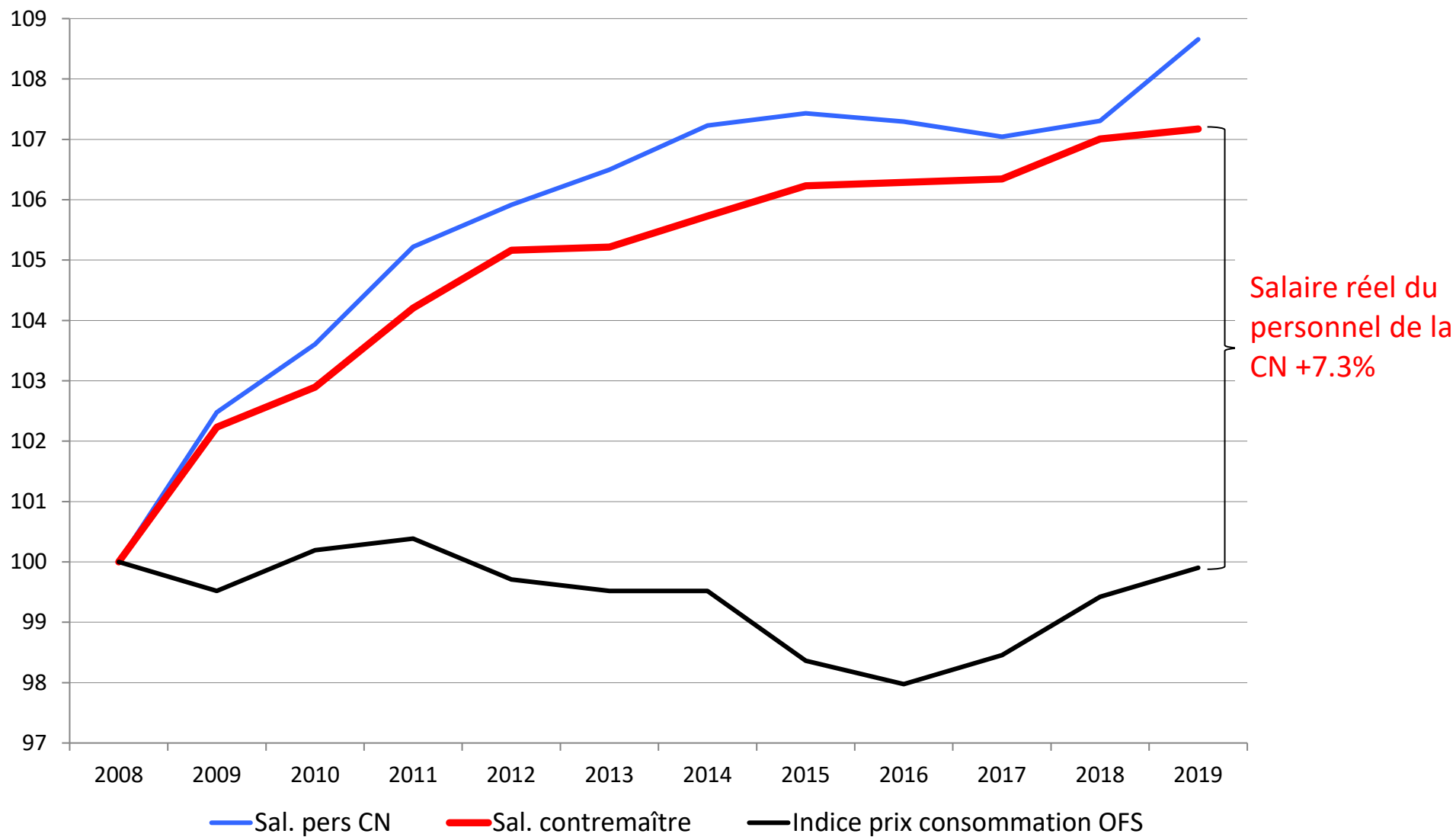
G9 Structure des âges du personnel de chantier 2019

Fin juillet, personnel fixe, sans les apprentis
Source: Société Suisse des Entrepreneurs



G10 Evolution des salaires réels du personnel de chantier depuis 2008

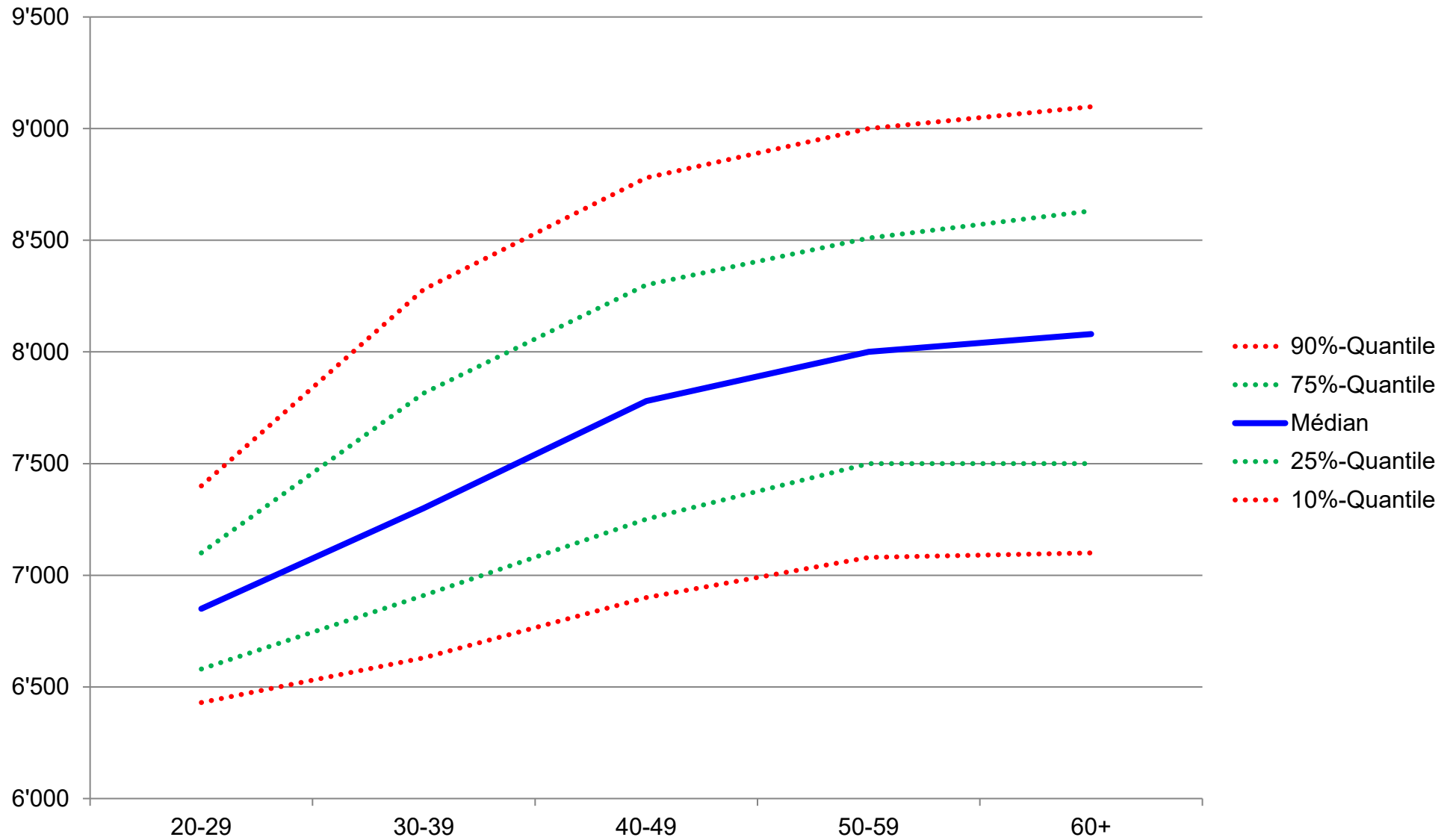
Sources: Office fédéral de la statistique, Société Suisse des Entrepreneurs



* Renchérissement 2018: prévisions groupe d'experts de la Confédération pour les prévisions cononcturelles (+0.6%)

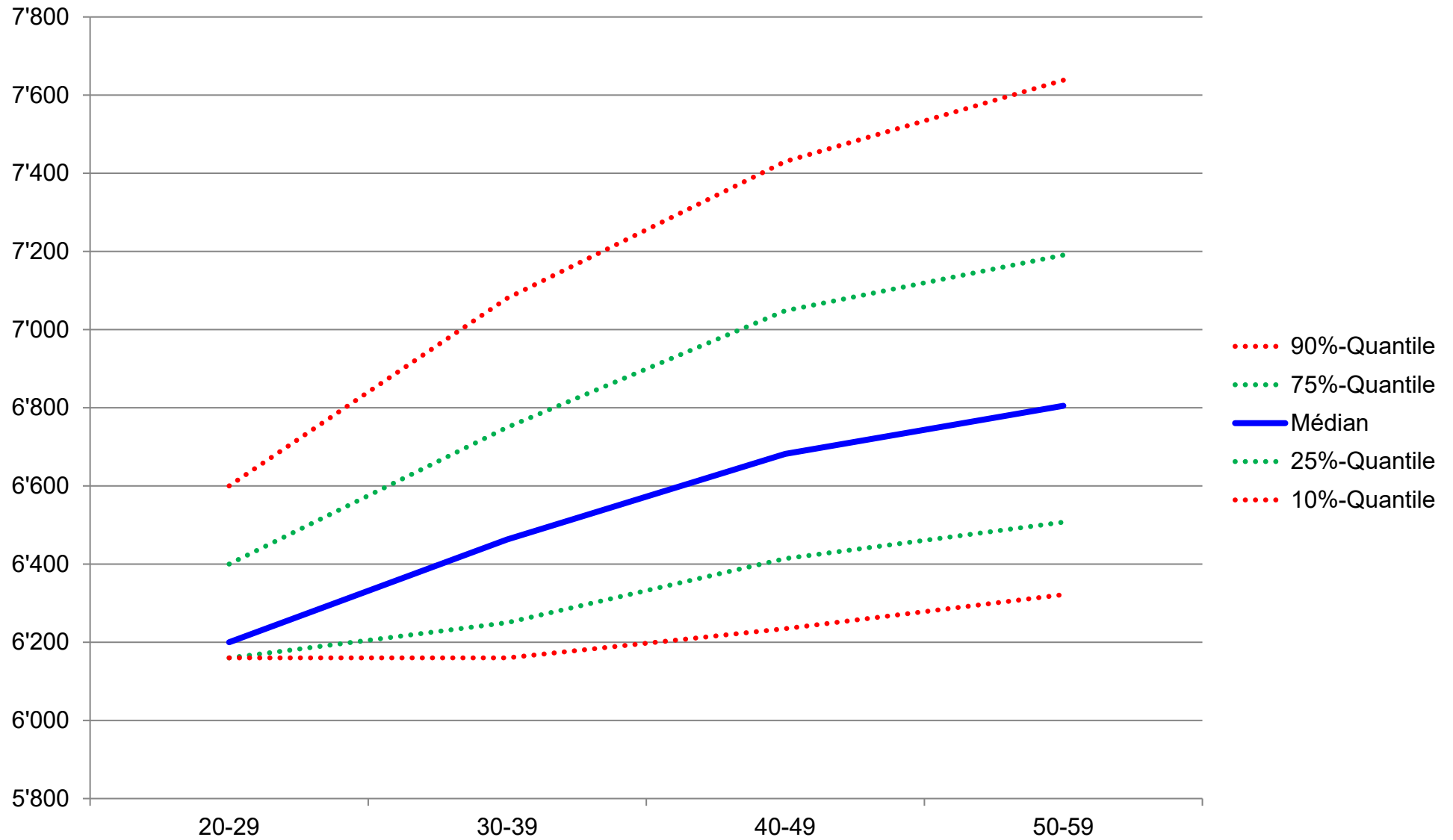
Salaires mensuels des contremaîtres selon groupes d'âges

Source: Société Suisse des Entrepreneurs



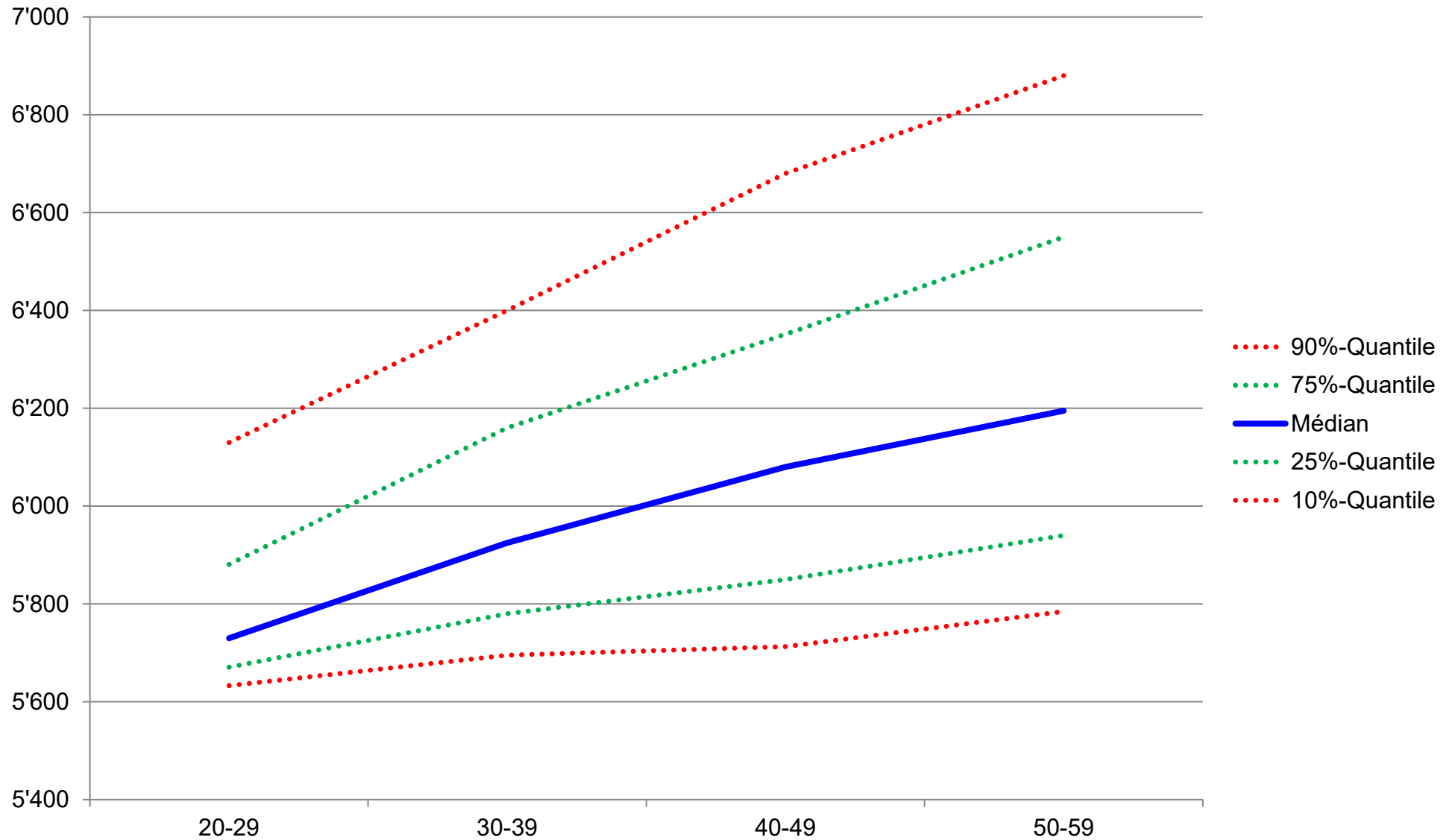
Salaires mensuels des chefs d'équipe selon groupes d'âges

Source: Société Suisse des Entrepreneurs



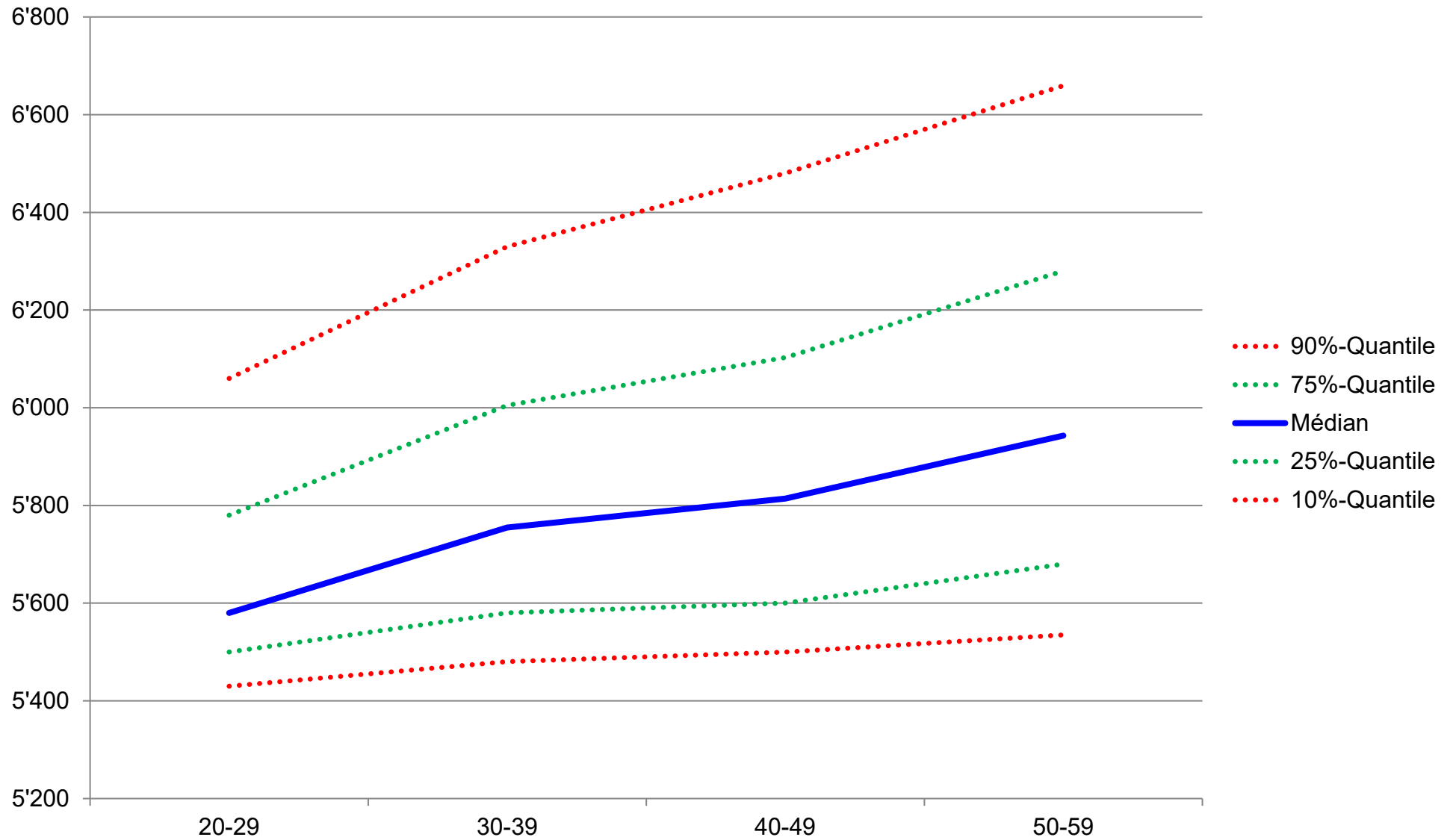
Salaires mensuels de la classe salariale Q selon groupes d'âges

Source: Société Suisse des Entrepreneurs



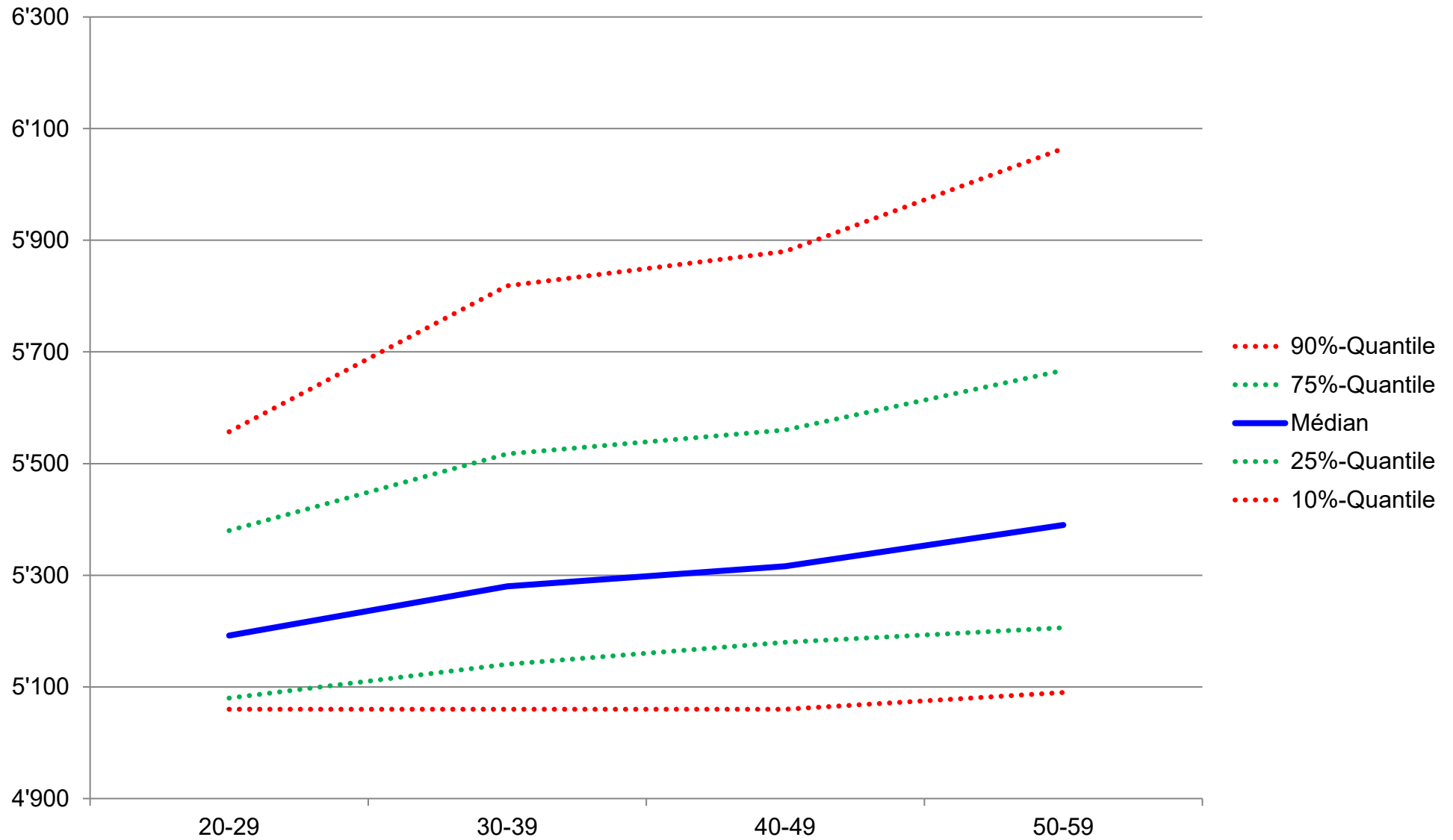
Salaires mensuels de la classe salariale A selon groupes d'âges

Source: Société Suisse des Entrepreneurs



Salaires mensuels de la classe salariale B selon groupes d'âges

Source: Société Suisse des Entrepreneurs



Salaires mensuels de la classe salariale C selon groupes d'âges

Source: Société Suisse des Entrepreneurs

