

M1 Monatslöhne pro Lohnklasse (ganze Schweiz)

durchschnittliche, nominale Monatslöhne (ohne Spesen, Zulagen und v.a. ohne Anteil 13. Monatslohn)

| | | Poliere | Vorarbeiter | Lohnklasse Q | Lohnklasse A | Lohnklasse B | Lohnklasse C | Durchschnitt LMV (ohne Poliere) |
|------|----------------|-----------|-------------|--------------|--------------|--------------|--------------|------------------------------------|
| 2019 | Mt-Lohn | CHF 7'807 | CHF 6'695 | CHF 6'094 | CHF 5'939 | CHF 5'430 | CHF 4'871 | CHF 5'813 |
| | ± CHF | CHF 97 | CHF 61 | CHF 104 | CHF 58 | CHF 36 | CHF 9 | CHF 9 |
| | ± % | 1.3% | 0.9% | 1.7% | 1.0% | 0.7% | 0.2% | 0.2% |
| 2018 | Mt-Lohn | CHF 7'710 | CHF 6'634 | CHF 5'990 | CHF 5'881 | CHF 5'394 | CHF 4'862 | CHF 5'804 |
| | ± CHF | CHF 19 | CHF 20 | CHF 17 | CHF 21 | -CHF 12 | -CHF 28 | CHF 36 |
| | ± % | 0.2% | 0.3% | 0.3% | 0.4% | -0.2% | -0.6% | 0.6% |
| 2017 | Mt-Lohn | CHF 7'691 | CHF 6'614 | CHF 5'973 | CHF 5'860 | CHF 5'406 | CHF 4'890 | CHF 5'768 |
| | ± CHF | -CHF 18 | -CHF 18 | -CHF 18 | -CHF 13 | -CHF 6 | CHF 2 | CHF 3 |
| | ± % | -0.2% | -0.3% | -0.3% | -0.2% | -0.1% | 0.0% | 0.1% |
| 2016 | Mt-Lohn | CHF 7'709 | CHF 6'632 | CHF 5'991 | CHF 5'873 | CHF 5'412 | CHF 4'888 | CHF 5'765 |
| | ± CHF | -CHF 10 | CHF 6 | -CHF 1 | CHF 7 | CHF 3 | CHF 12 | CHF 3 |
| | ± % | -0.1% | 0.1% | 0.0% | 0.1% | 0.1% | 0.2% | 0.1% |
| 2015 | Mt-Lohn | CHF 7'719 | CHF 6'626 | CHF 5'992 | CHF 5'866 | CHF 5'409 | CHF 4'876 | CHF 5'762 |
| | ± CHF | CHF 15 | CHF 0 | CHF 12 | CHF 7 | CHF 8 | CHF 23 | CHF 27 |
| | ± % | 0.2% | 0.0% | 0.2% | 0.1% | 0.1% | 0.5% | 0.5% |
| 2014 | Mt-Lohn | CHF 7'704 | CHF 6'626 | CHF 5'979 | CHF 5'859 | CHF 5'401 | CHF 4'852 | CHF 5'735 |
| | ± CHF | CHF 52 | CHF 36 | CHF 20 | CHF 32 | CHF 23 | CHF 30 | CHF 28 |
| | ± % | 0.7% | 0.5% | 0.3% | 0.5% | 0.4% | 0.6% | 0.5% |
| 2013 | Mt-Lohn | CHF 7'652 | CHF 6'590 | CHF 5'959 | CHF 5'827 | CHF 5'379 | CHF 4'823 | CHF 5'707 |
| | ± CHF | CHF 42 | CHF 18 | CHF 41 | CHF 20 | CHF 13 | CHF 8 | CHF 3 |
| | ± % | 0.6% | 0.3% | 0.7% | 0.3% | 0.2% | 0.2% | 0.1% |
| 2012 | Mt-Lohn | CHF 7'610 | CHF 6'572 | CHF 5'918 | CHF 5'807 | CHF 5'366 | CHF 4'815 | CHF 5'704 |
| | ± CHF | CHF 50 | CHF 50 | CHF 54 | CHF 45 | CHF 40 | CHF 27 | CHF 52 |
| | ± % | 0.7% | 0.8% | 0.9% | 0.8% | 0.7% | 0.6% | 0.9% |

± Differenz zum Vorjahr in CHF oder %

2012, 2015, 2017 und 2018: Löhne per Ende Februar, sonst per Ende Juli

* Geänderte Methodik bei Lohnklasse Q im 2012 (Behandlung Lehrabgänger). 2011: In Klammern die damals ausgewiesenen Zahlen (nach alter Methodik)

S1 Stundenlöhne pro Lohnklasse (ganze Schweiz)

durchschnittliche, nominale Stundenlöhne (ohne Spesen, Zulagen und v.a. ohne Anteil 13. Monatslohn und Ferienanteile)

| | Poliere* | Vorarbeiter** | Lohnklasse Q | Lohnklasse A | Lohnklasse B | Lohnklasse C | Durchschnitt LMV (ohne Poliere) |
|------|-----------------|---------------|--------------|--------------|--------------|--------------|------------------------------------|
| 2019 | Mt-Lohn | CHF 37.04 | CHF 33.79 | CHF 32.29 | CHF 29.93 | CHF 26.82 | CHF 30.77 |
| | ± CHF | CHF 0.34 | CHF 0.57 | CHF 0.32 | CHF 0.20 | CHF 0.04 | CHF 0.05 |
| | ± % | 0.9% | 1.7% | 1.0% | 0.7% | 0.2% | 0.2% |
| 2018 | Std-Lohn | CHF 36.70 | CHF 33.22 | CHF 31.97 | CHF 29.73 | CHF 26.78 | CHF 30.72 |
| | ± CHF | CHF 0.34 | -CHF 0.04 | -CHF 0.01 | -CHF 0.14 | -CHF 0.36 | -CHF 0.05 |
| | ± % | 0.9% | -0.1% | 0.0% | -0.5% | -1.3% | -0.2% |
| 2017 | Std-Lohn | CHF 36.36 | CHF 33.26 | CHF 31.98 | CHF 29.87 | CHF 27.14 | CHF 30.77 |
| | ± CHF | -CHF 0.02 | CHF 0.25 | CHF 0.22 | CHF 0.22 | CHF 0.30 | CHF 0.68 |
| | ± % | -0.1% | 0.8% | 0.7% | 0.7% | 1.1% | 2.3% |
| 2016 | Std-Lohn | CHF 36.38 | CHF 33.01 | CHF 31.76 | CHF 29.65 | CHF 26.84 | CHF 30.09 |
| | ± CHF | -CHF 0.17 | -CHF 0.12 | -CHF 0.03 | -CHF 0.17 | -CHF 0.34 | -CHF 0.41 |
| | ± % | -0.5% | -0.4% | -0.1% | -0.6% | -1.2% | -1.3% |
| 2015 | Std-Lohn | CHF 36.55 | CHF 33.13 | CHF 31.79 | CHF 29.82 | CHF 27.18 | CHF 30.50 |
| | ± CHF | CHF 0.20 | CHF 0.09 | -CHF 0.01 | CHF 0.06 | CHF 0.27 | CHF 0.59 |
| | ± % | 0.5% | 0.3% | 0.0% | 0.2% | 1.0% | 2.0% |
| 2014 | Std-Lohn | CHF 36.35 | CHF 33.05 | CHF 31.80 | CHF 29.75 | CHF 26.90 | CHF 29.90 |
| | ± CHF | CHF 0.35 | CHF 0.34 | CHF 0.19 | CHF 0.28 | CHF 0.29 | CHF 0.28 |
| | ± % | 1.0% | 1.0% | 0.6% | 1.0% | 1.1% | 1.0% |
| 2013 | Std-Lohn | CHF 36.00 | CHF 32.71 | CHF 31.61 | CHF 29.47 | CHF 26.61 | CHF 29.62 |
| | ± CHF | CHF 0.46 | CHF 0.21 | CHF 0.12 | CHF 0.00 | -CHF 0.03 | -CHF 0.41 |
| | ± % | 1.3% | 0.6% | 0.4% | 0.0% | -0.1% | -1.4% |
| 2012 | Std-Lohn | CHF 35.54 | CHF 32.50 | CHF 31.49 | CHF 29.47 | CHF 26.64 | CHF 30.03 |
| | ± CHF | CHF 0.07 | CHF 0.23 | CHF 0.36 | CHF 0.25 | CHF 0.20 | CHF 0.22 |
| | ± % | 0.2% | 0.7% | 1.1% | 0.9% | 0.7% | 0.7% |

± Differenz zum Vorjahr in CHF oder %

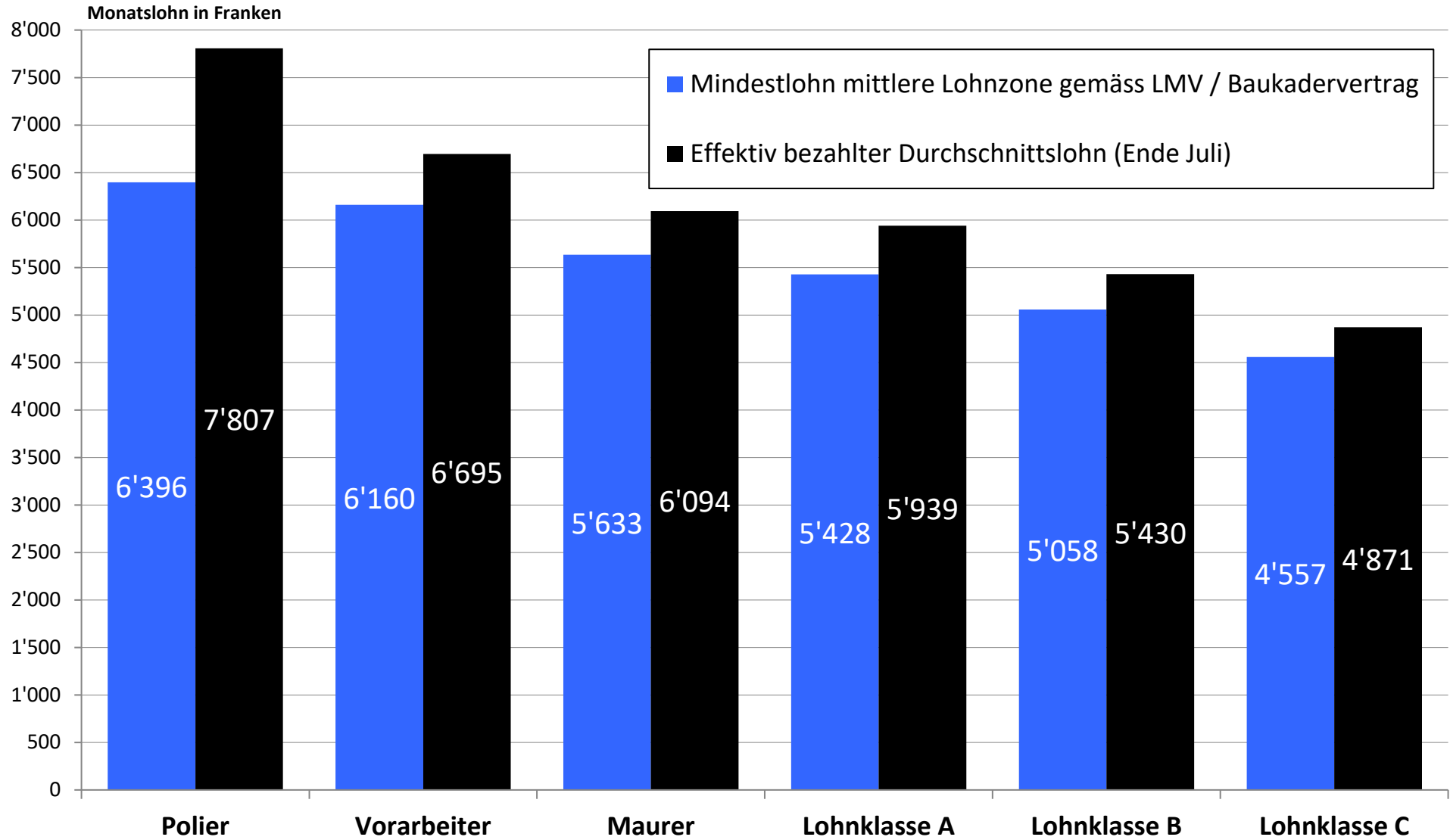
* Zu wenig Lohnmeldungen, keine Aussagen möglich

** Kleine Fallzahlen, deshalb nur bedingt aussagekräftig

2012, 2015, 2017 und 2018: Löhne per Ende Februar, sonst per Ende Juli

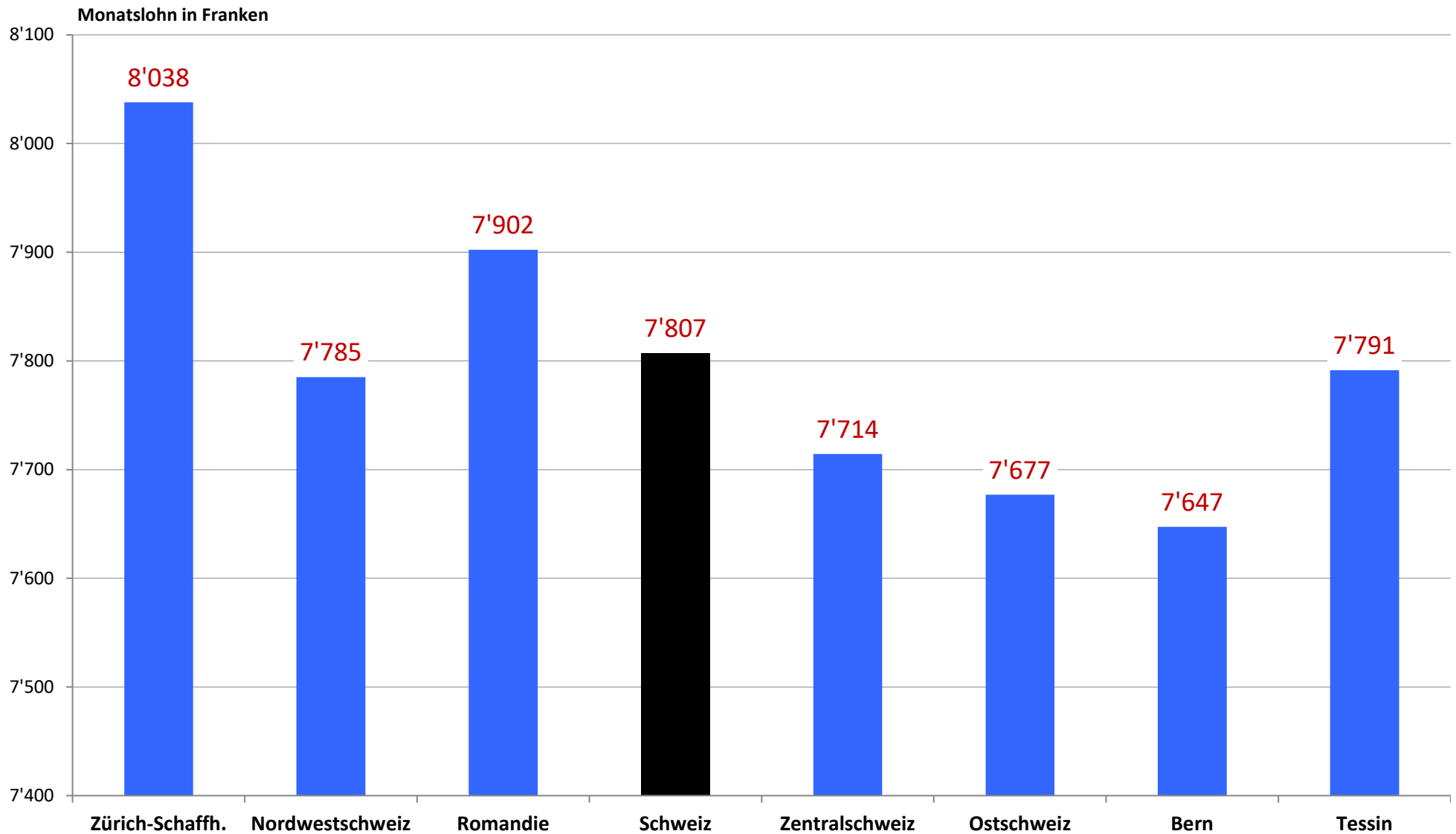
G1 Mindest- und Durchschnittslöhne 2019

Quelle: Schweizerischer Baumeisterverband



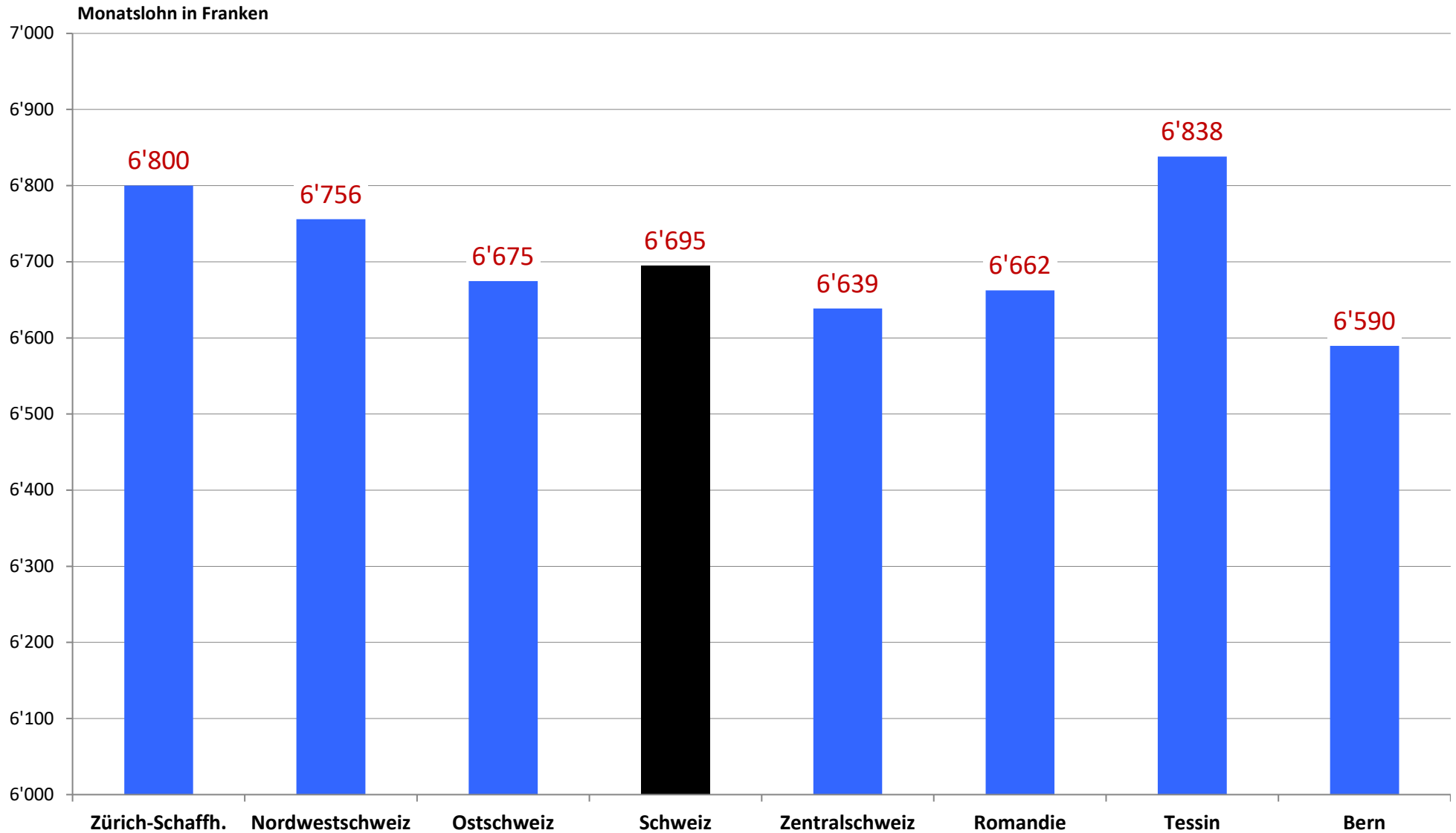
G2 Durchschnittslöhne Poliere nach SBV-Regionen per Ende Juli 2019

Quelle: Schweizerischer Baumeisterverband



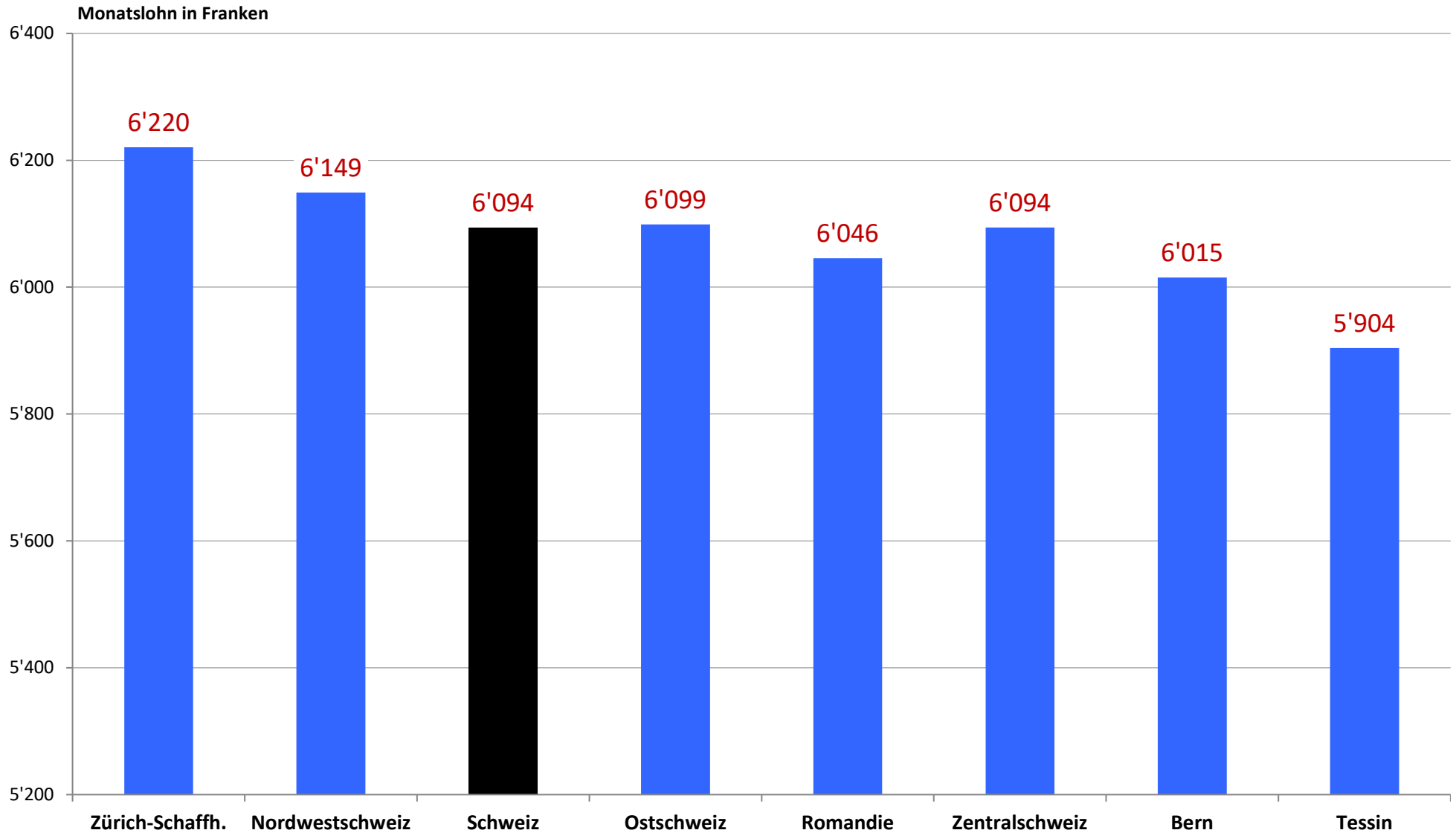
G2 Durchschnittslöhne Vorarbeiter nach SBV-Regionen per Ende Juli 2019

Quelle: Schweizerischer Baumeisterverband



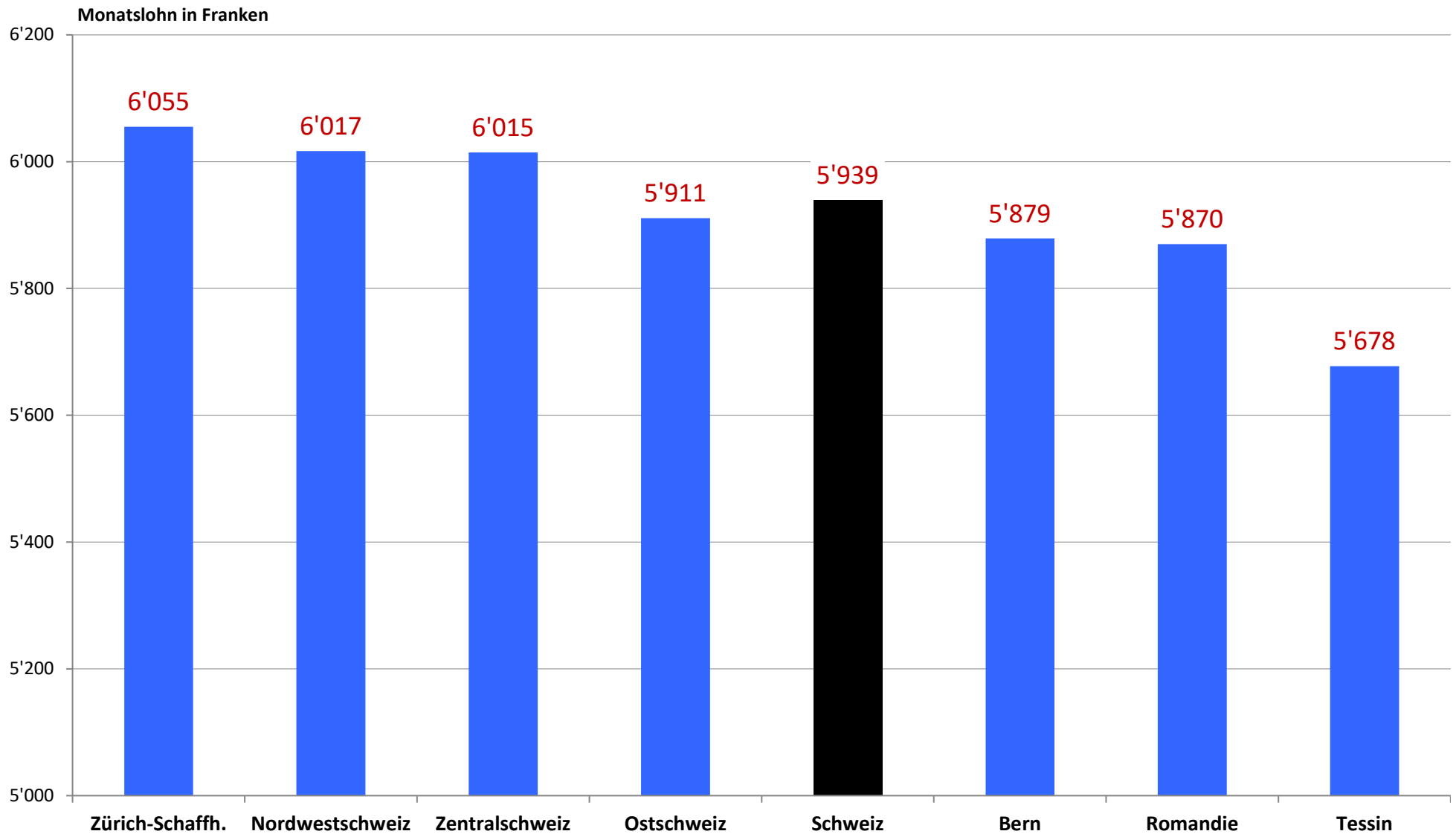
G2 Durchschnittslöhne Maurer (LK Q) nach SBV-Regionen per Ende Juli 2019

Quelle: Schweizerischer Baumeisterverband



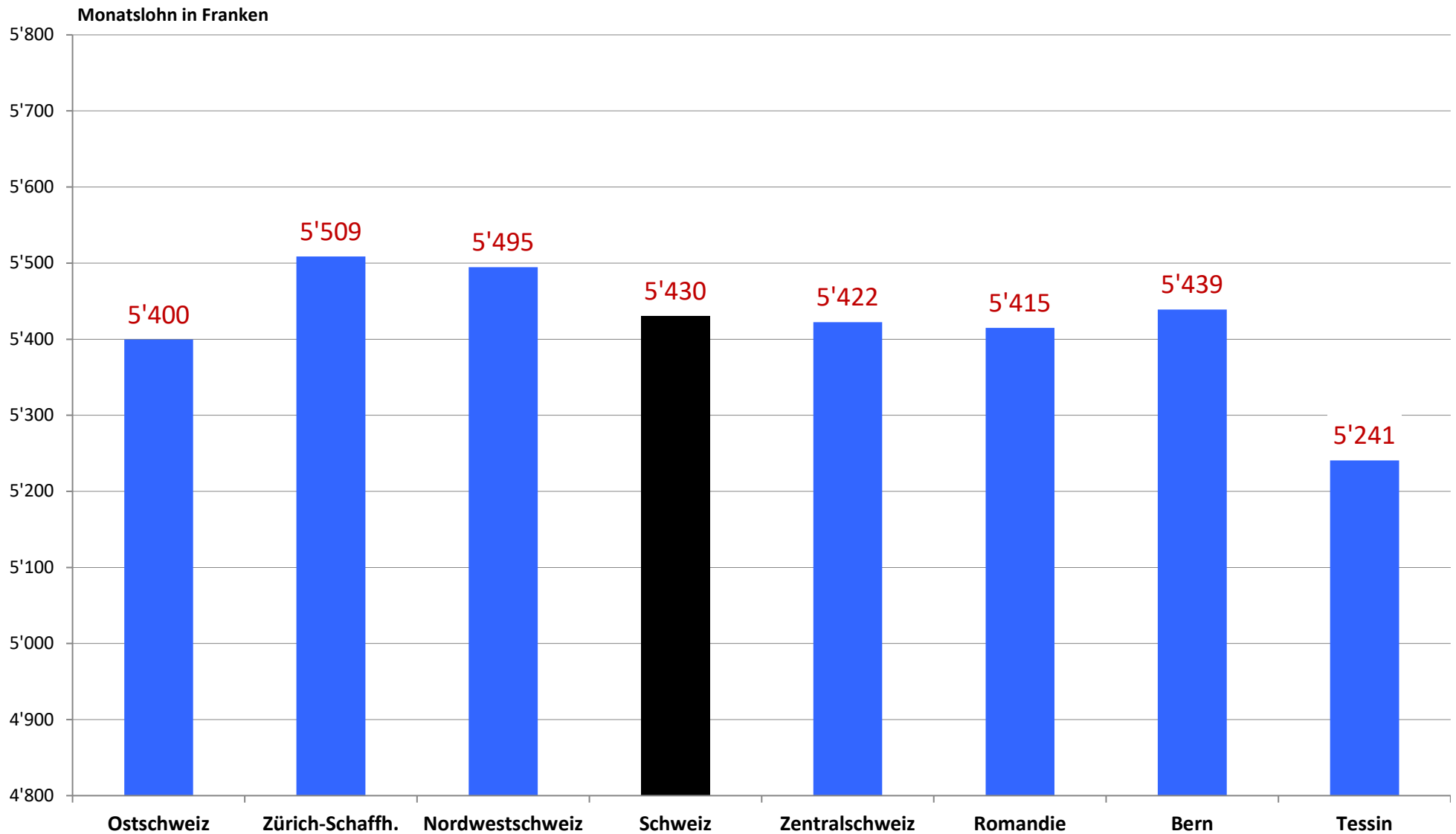
G2 Durchschnittslöhne Lohnklasse A nach SBV-Regionen per Ende Juli 2019

Quelle: Schweizerischer Baumeisterverband



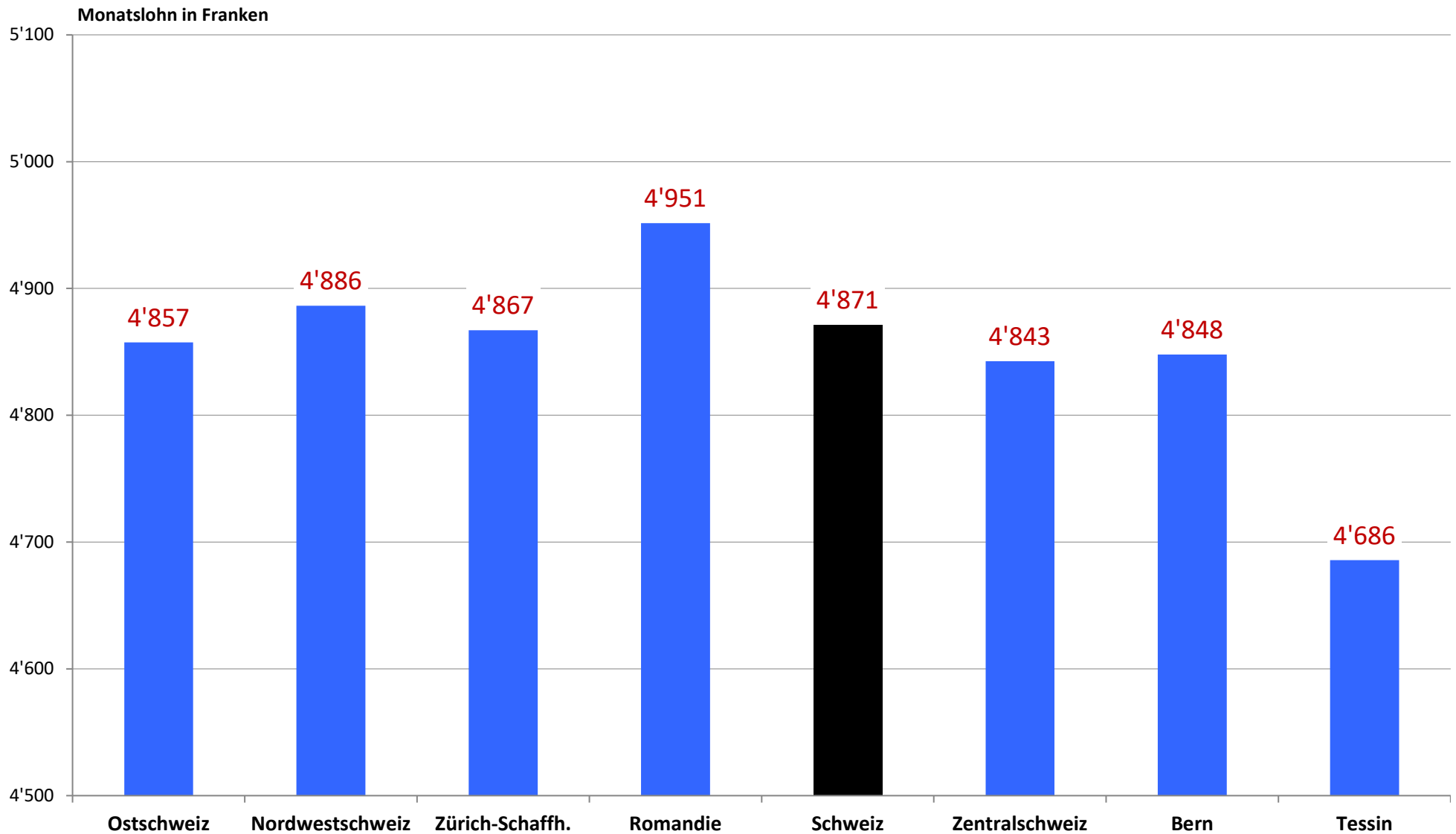
G2 Durchschnittslöhne Lohnklasse B nach SBV-Regionen per Ende Juli 2019

Quelle: Schweizerischer Baumeisterverband



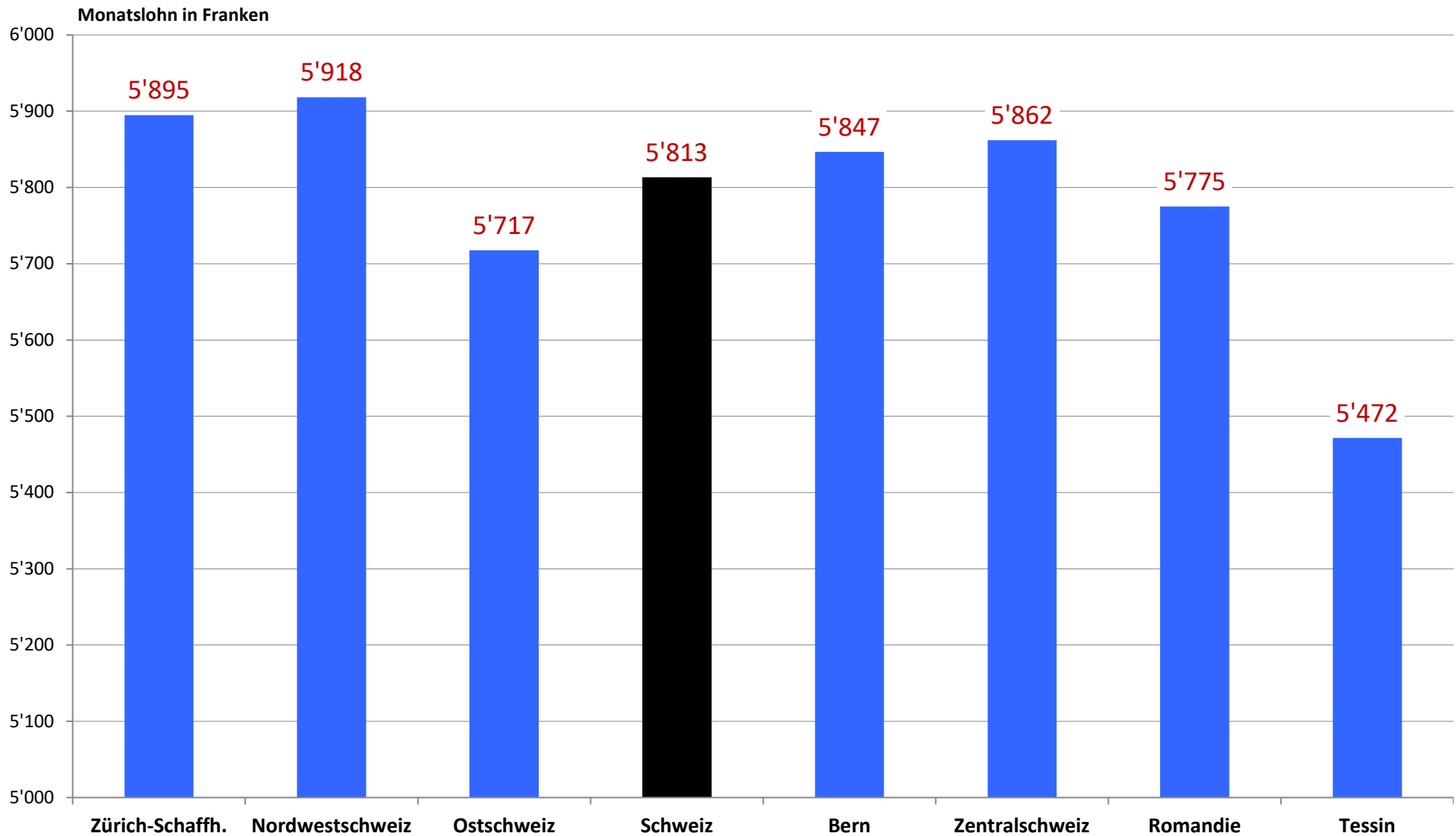
G2 Durchschnittslöhne Lohnklasse C nach SBV-Regionen per Ende Juli 2019

Quelle: Schweizerischer Baumeisterverband



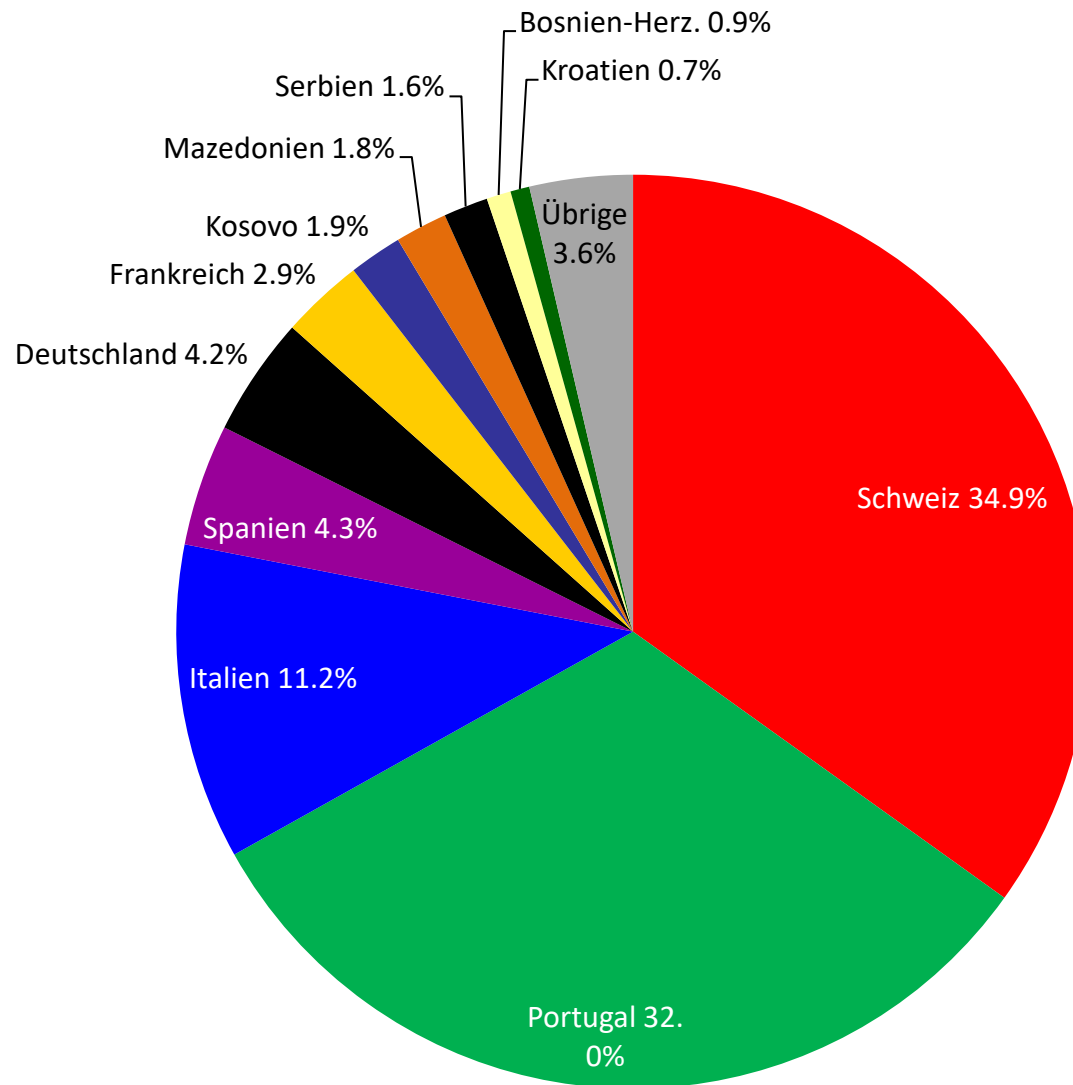
G2 Durchschnittslöhne des LMV-Personals nach SBV-Regionen per Ende Juli 2019

Quelle: Schweizerischer Baumeisterverband



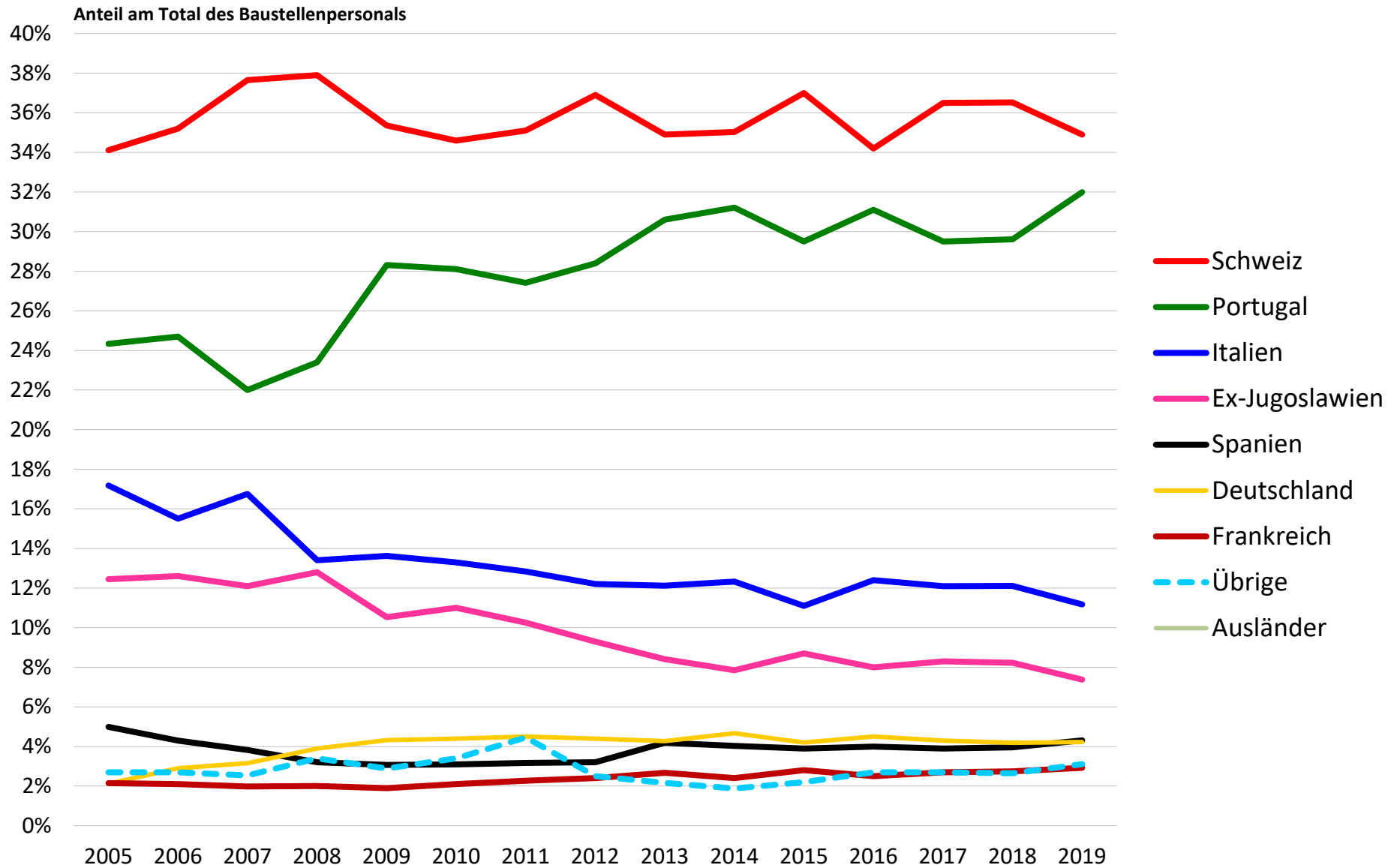
G4 Nationalitätenstruktur des Baustellenpersonals per Ende Juli 2019

Quelle: Schweizerischer Baumeisterverband



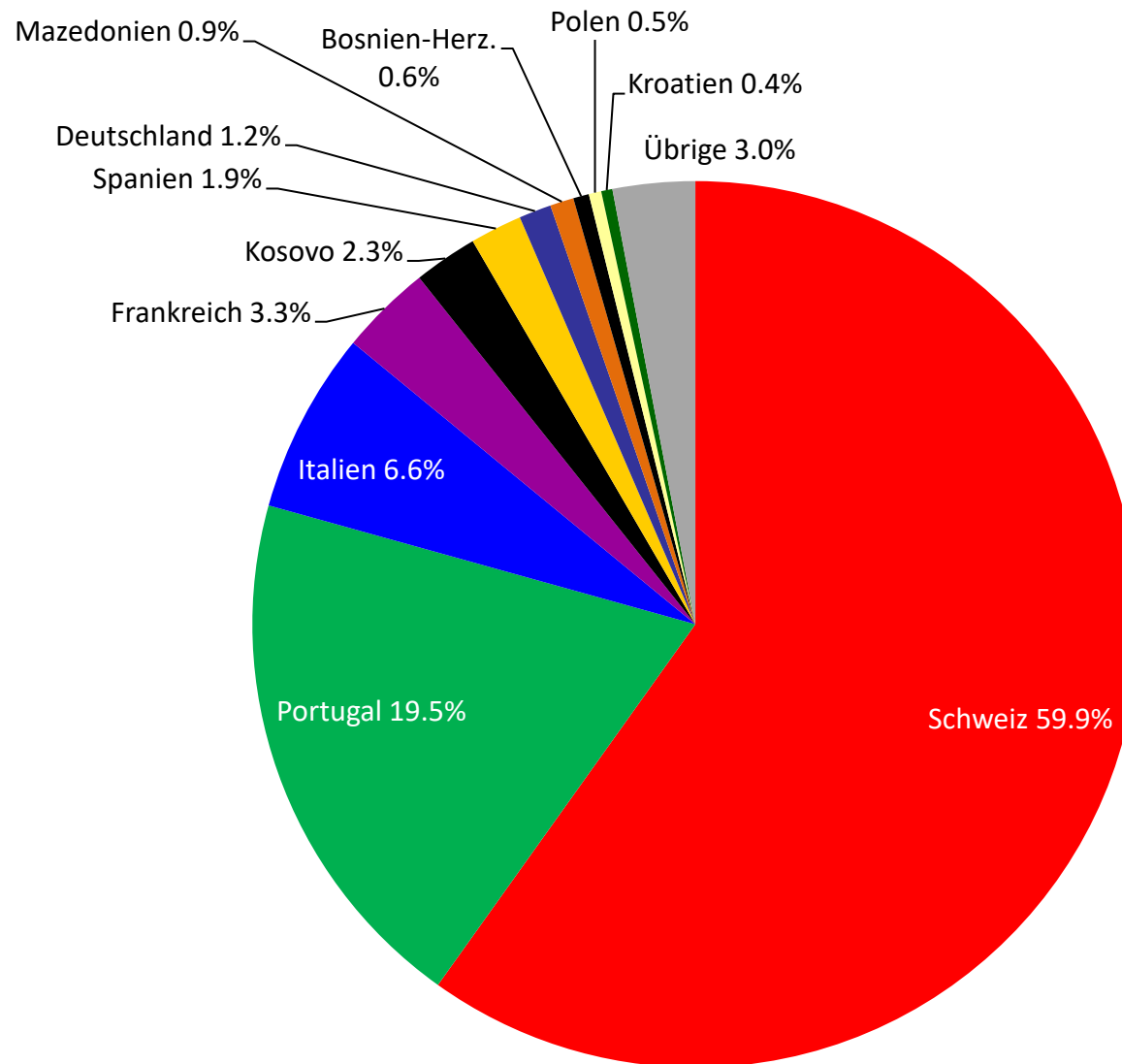
G5 Nationalitätenstruktur des Baustellenpersonals

Quelle: Schweizerischer Baumeisterverband



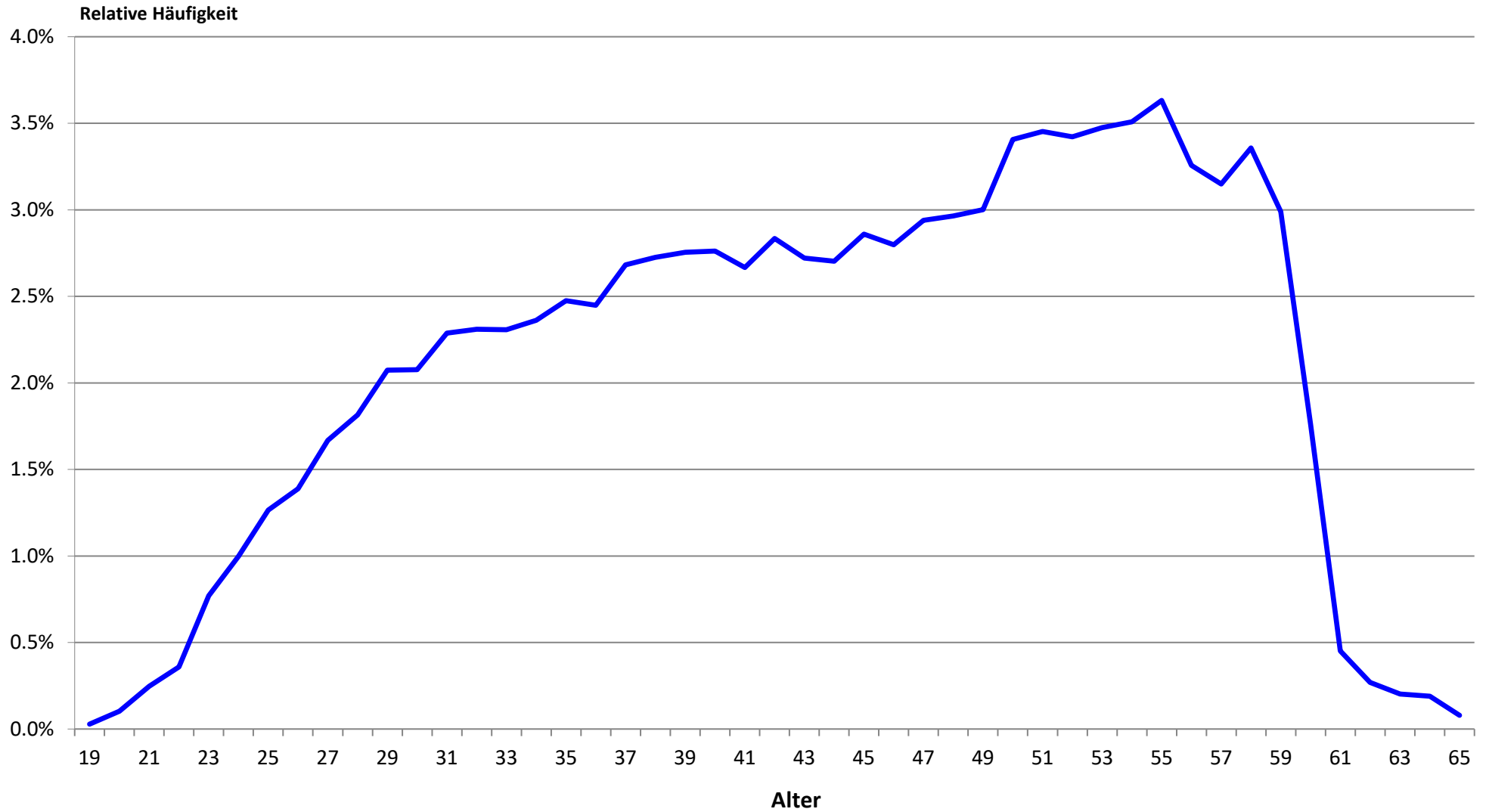
G4 Nationalitätenstruktur des Baustellenpersonals 2019 (20-29 Jahre)

Quelle: Schweizerischer Baumeisterverband



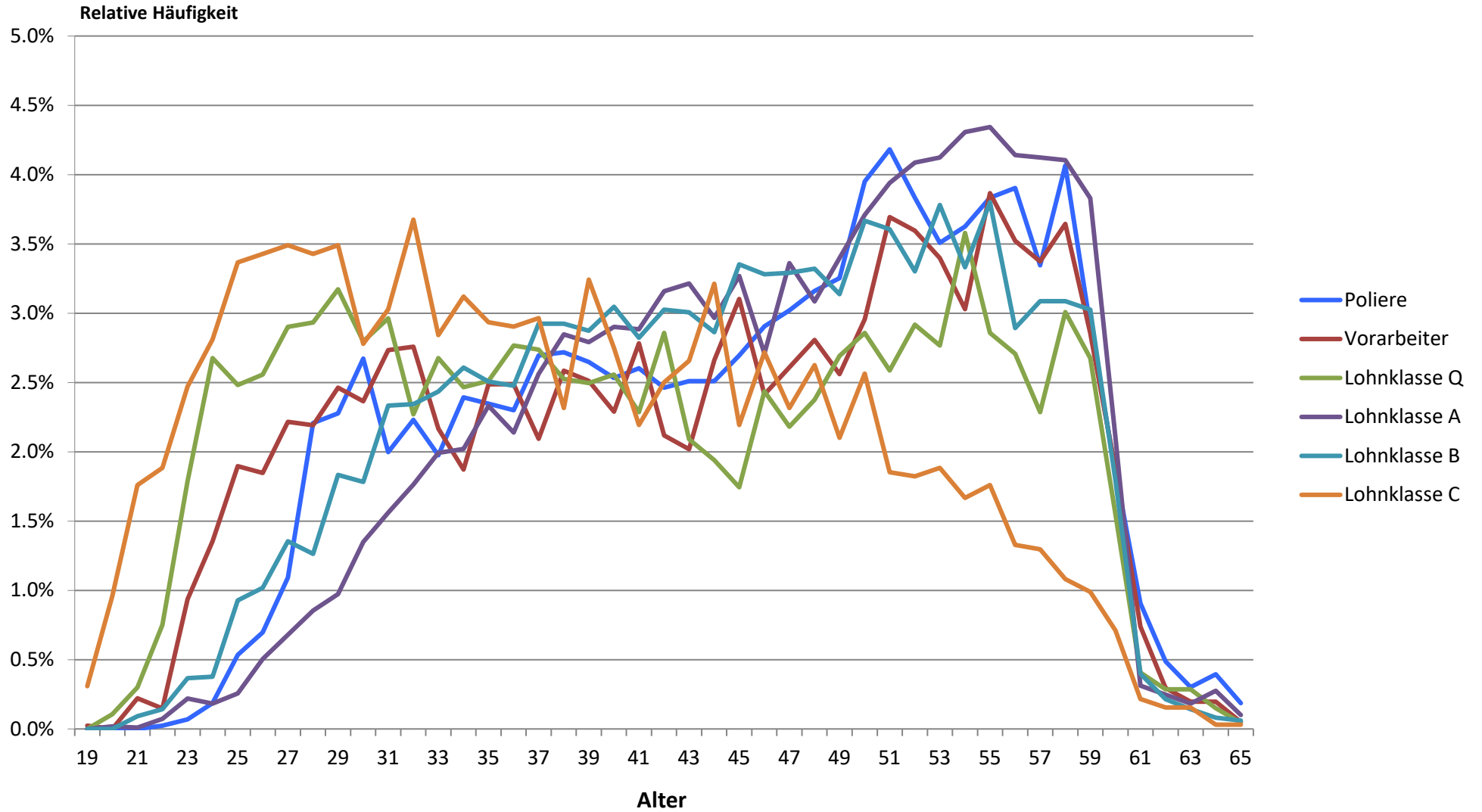
G8 Altersstruktur des Baustellenpersonals 2019

Ende Juli, Festangestellte, ohne Lehrlinge
Quelle: Schweizerischer Baumeisterverband



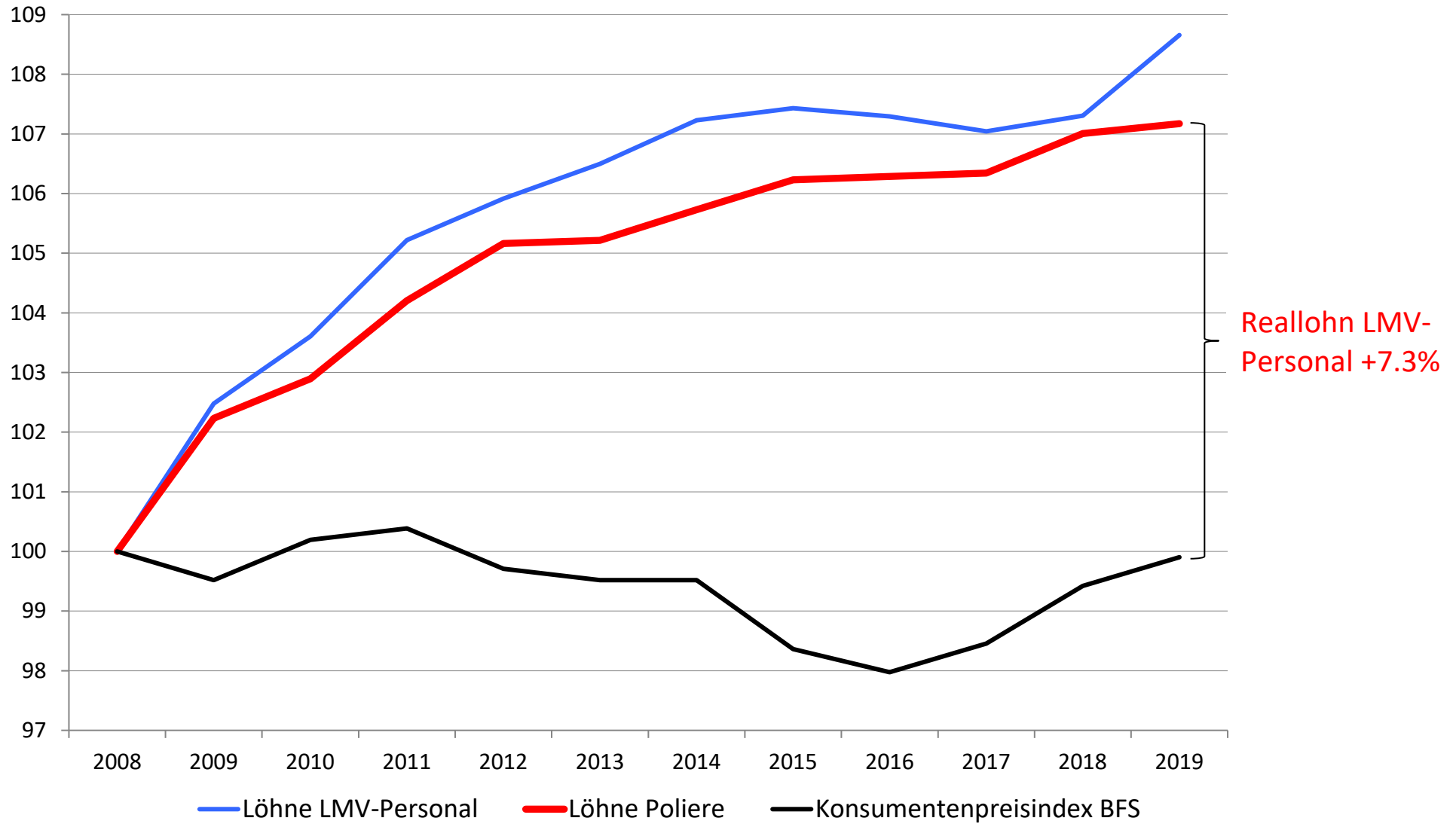
G9 Altersstruktur des Baustellenpersonals 2019

Ende Juli, Festangestellte, ohne Lehrlinge
Quelle: Schweizerischer Baumeisterverband



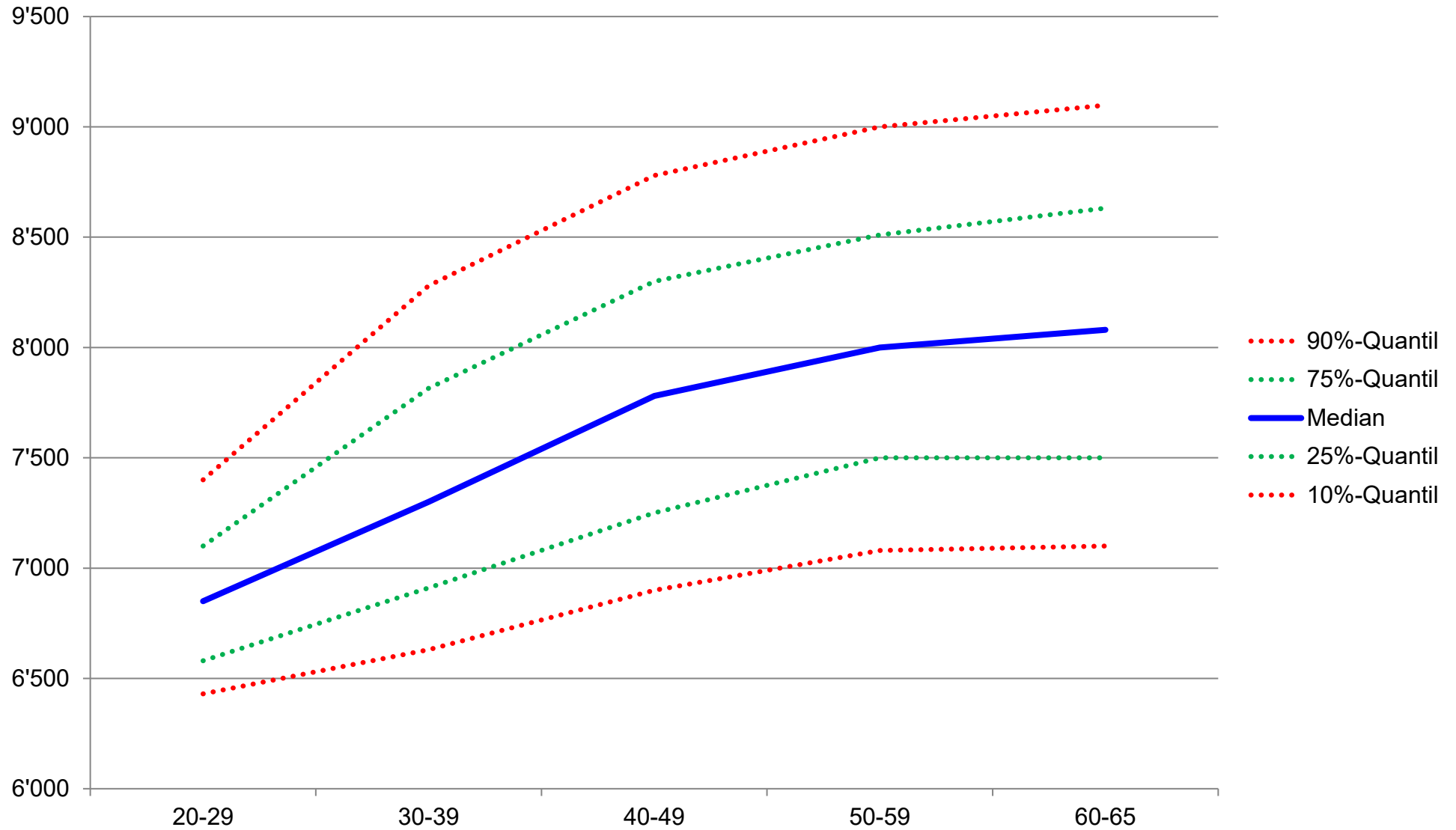
G10 Entwicklung der Reallöhne des Baustellenpersonals seit 2008

Quelle: Bundesamt für Statistik, Schweizerischer Baumeisterverband



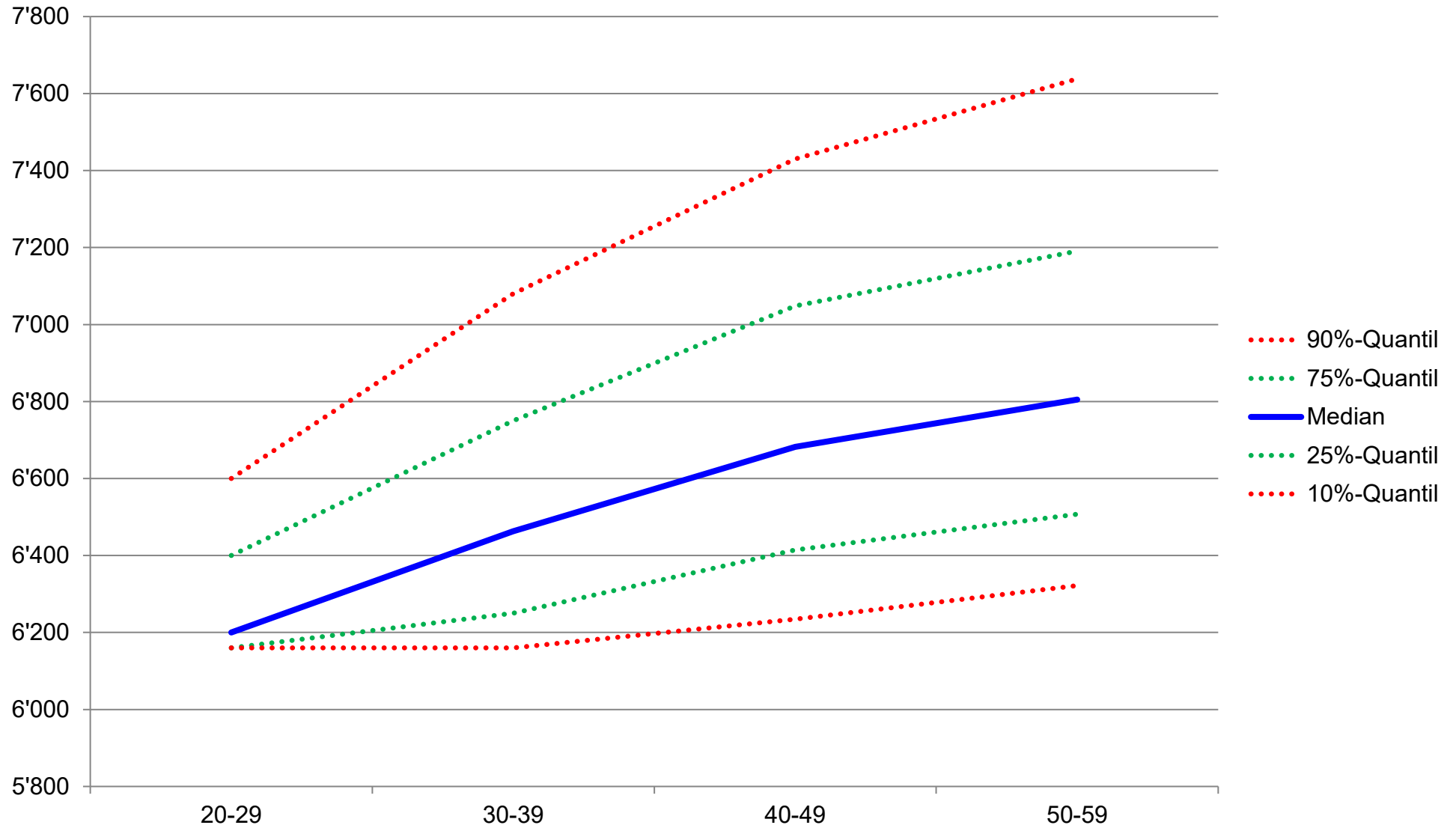
Monatslöhne Poliere nach Altersgruppe

Quelle: Schweizerischer Baumeisterverband



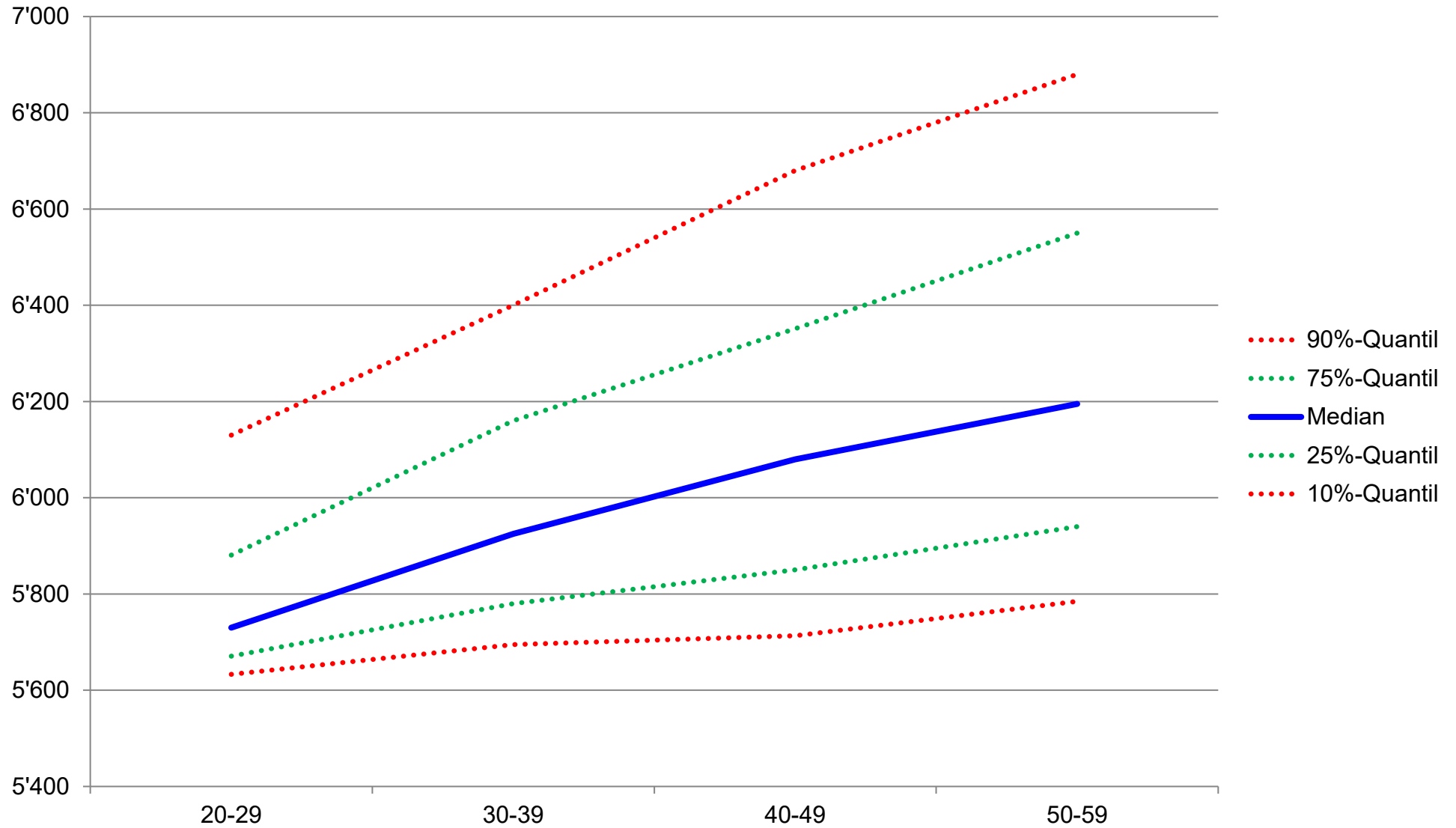
Monatslöhne Vorarbeiter nach Altersgruppe

Quelle: Schweizerischer Baumeisterverband



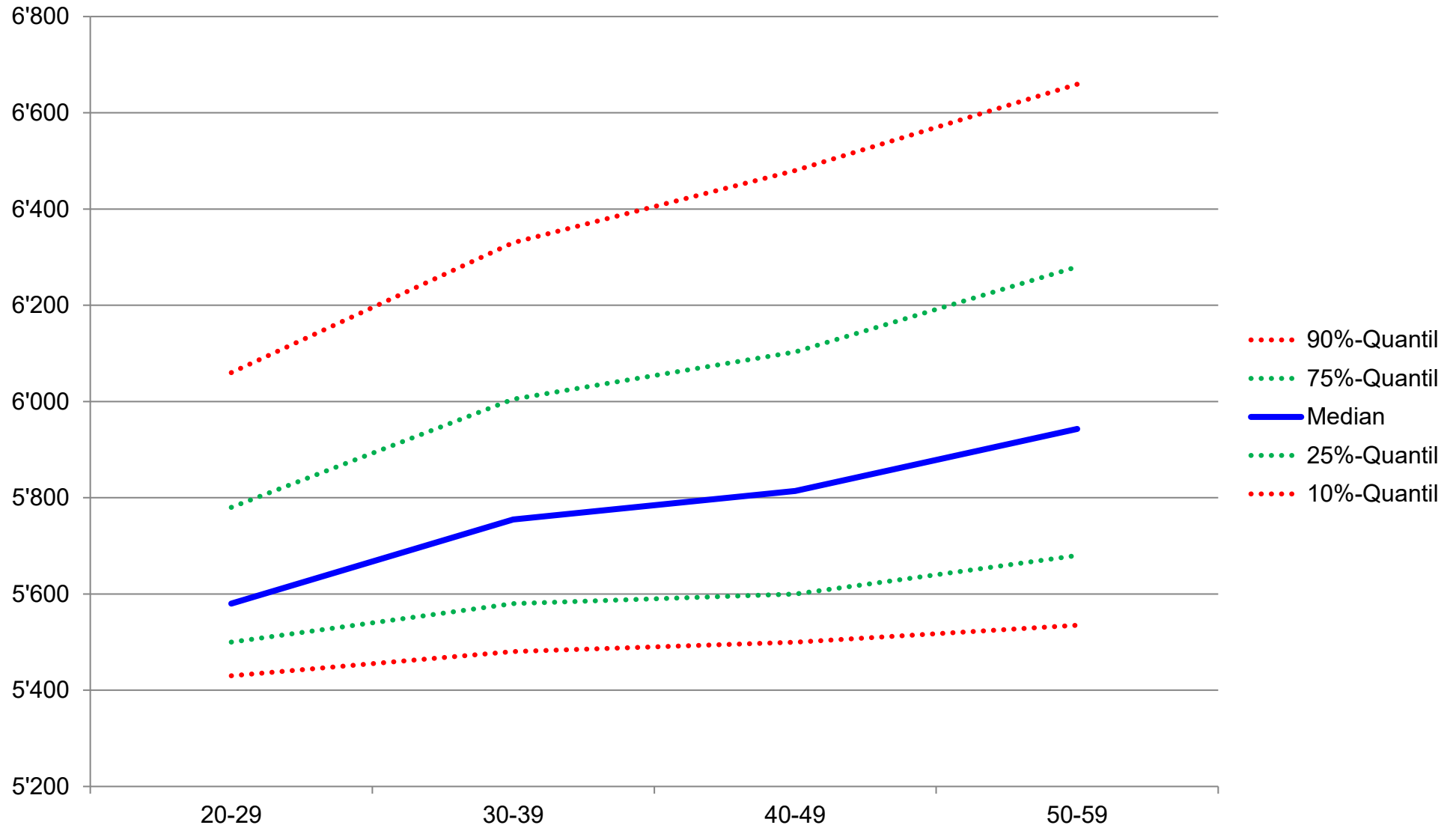
Monatslöhne Lohnklasse Q nach Altersgruppe

Quelle: Schweizerischer Baumeisterverband



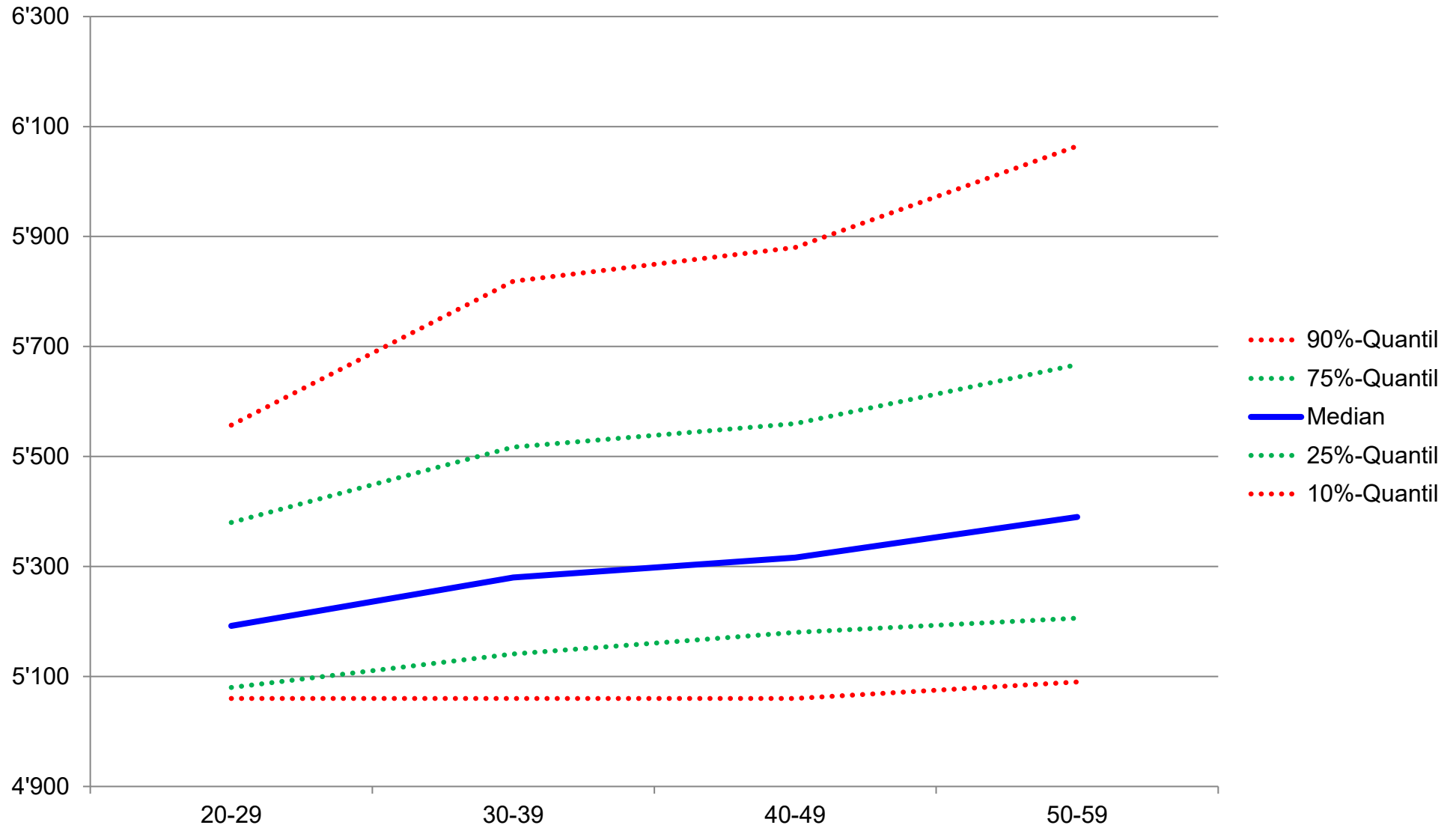
Monatslöhne Lohnklasse A nach Altersgruppen

Quelle: Schweizerischer Baumeisterverband



Monatslöhne Lohnklasse B nach Altersgruppen

Quelle: Schweizerischer Baumeisterverband



Monatslöhne Lohnklasse C nach Altersgruppen

Quelle: Schweizerischer Baumeisterverband

